

DEVELOPED BY:



SIBILA  
HOUSE



PATMORE  
RESIDENCE





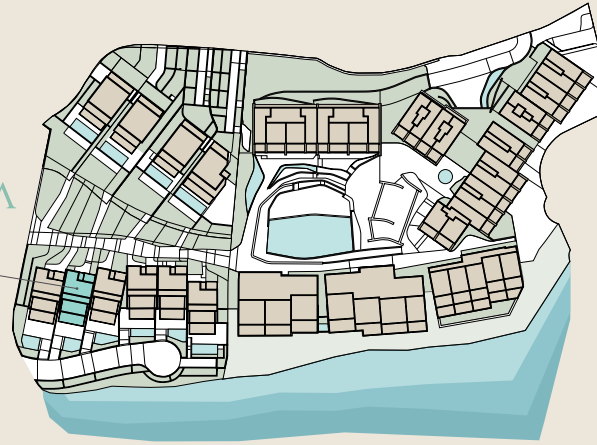




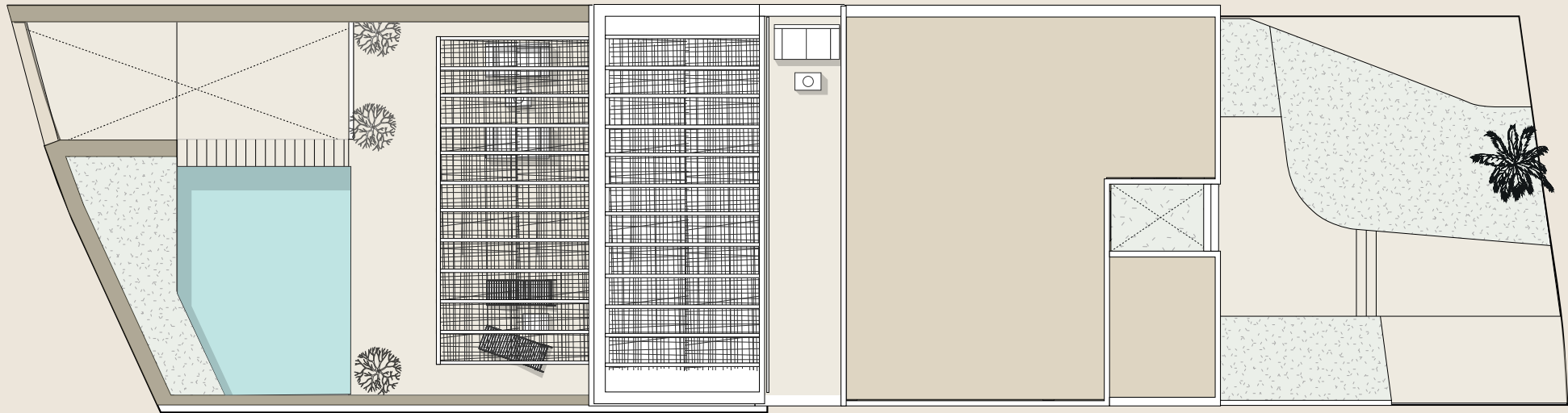
PATMORE  
RESIDENCE

## OGÓLNY PLAN DZIAŁKI

SIBILA  
HOUSE



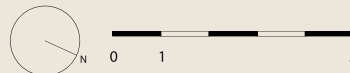
Powierzchnia zabudowana 653,84 m<sup>2</sup>  
Prywatna powierzchnia zewnętrzna 373,75 m<sup>2</sup>



DEVELOPED BY:



TQ INVESTPRO



Niniejszy plan nie stanowi dokumentu umownego; jest jedynie planem poglądowym, podlegającym modyfikacjom technicznym, prawnym lub handlowym przez zespół zarządzający projektem lub właściwy organ w wyniku przyszłych zmian w projekcie. Wskazane powierzchnie pomieszczeń i innych elementów mają charakter orientacyjny i mogą podlegać weryfikacji lub modyfikacji w przyszłych projektach technicznych. Meble na planach wnętrz i elewacji nie są uwzględnione, a wyposażenie mieszkań będzie zgodne z informacjami zawartymi w odpowiednich specyfikacjach. Wszelkie informacje i dokumentacja zostaną dostarczone zgodnie z postanowieniami Dekretu Królewskiego z mocą ustawy 515/1989 oraz innymi przepisami uzupełniającymi, zarówno wspólnotowymi, krajowymi, jak i autonomicznymi.

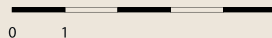
This plan is a Non-contractual and merely illustrative document subject to technical-legal or commercial modifications by the project management team or competent authority or by a future evolution of the project. These Plans and surfaces of rooms and other elements are indicative and may be subject to verification or modification in future technical projects. The furniture of the interior and exterior plans is not included and the equipment of the houses will be as indicated in the corresponding quality report. All information and delivery of documentation will be done as established in the Real Decreto Ley 515/1989 and other standards that could complement it whether of a community-state or autonomous nature.

POZIOM PARKINGOWY - 230 m<sup>2</sup>

Parking	181m <sup>2</sup>	Korytarz	10m <sup>2</sup>
Dystrybutor	6 m <sup>2</sup>	Patio	5,50 m <sup>2</sup>
Dystrybutor	1,50m <sup>2</sup>	Łazienka	4 m <sup>2</sup>
Pokój służbowy	11m <sup>2</sup>	Toaleta	3,50 m <sup>2</sup>
Schody	6 m <sup>2</sup>		



DEVELOPED BY:

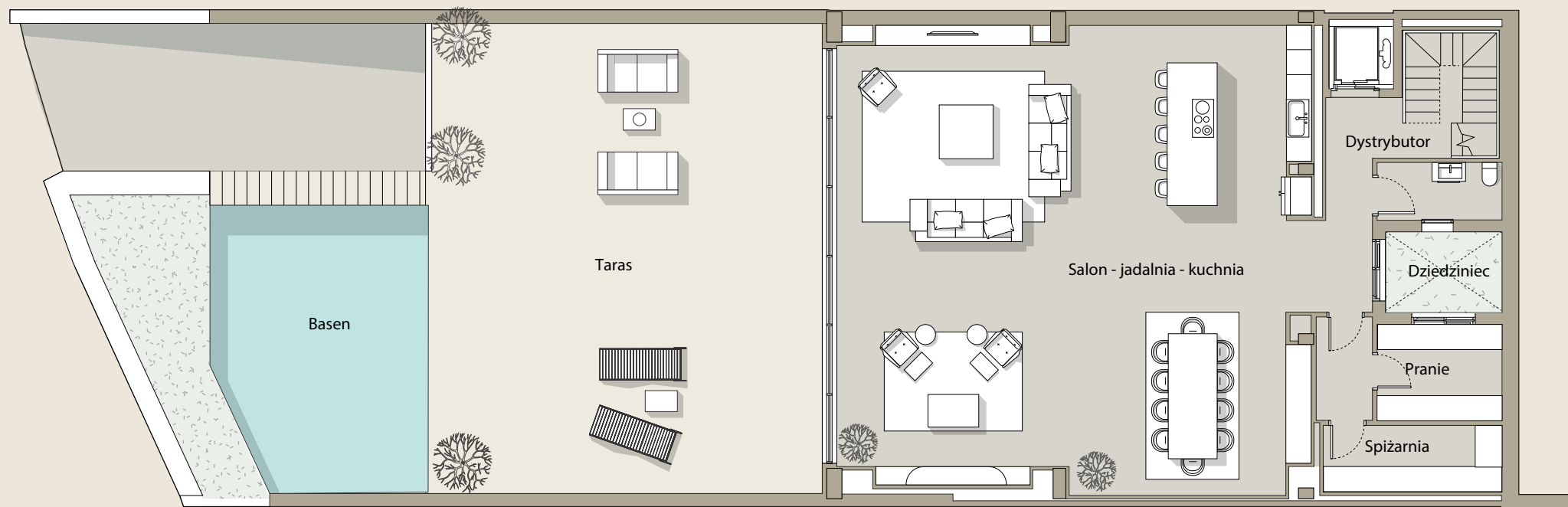


Niniejszy plan nie stanowi dokumentu umownego; jest jedynie planem poglądowym, podlegającym modyfikacjom technicznym, prawnym lub handlowym przez zespół zarządzający projektem lub właściwy organ w wyniku przyszłych zmian w projekcie. Wskazane powierzchnie pomieszczeń i innych elementów mają charakter orientacyjny i mogą podlegać weryfikacji lub modyfikacji w przyszłych projektach technicznych. Meble na planach wnętrz i elewacji nie są uwzględnione, a wyposażenie mieszkań będzie zgodne z informacjami zawartymi w odpowiednich specyfikacjach. Wszelkie informacje i dokumentacja zostaną dostarczone zgodnie z postanowieniami Dekretu Królewskiego z mocą ustawy 515/1989 oraz innymi przepisami uzupełniającymi, zarówno wspólnotowymi, krajowymi, jak i autonomicznymi.

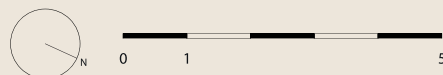
This plan is a Non-contractual and merely illustrative document subject to technical-legal or commercial modifications by the project management team or competent authority or by a future evolution of the project. These Plans and surfaces of rooms and other elements are indicative and may be subject to verification or modification in future technical projects. The furniture of the interior and exterior plans is not included and the equipment of the houses will be as indicated in the corresponding quality report. All information and delivery of documentation will be done as established in the Real Decreto Ley 515/1989 and other standards that could complement it- whether of a community-state or autonomous nature.

DNO BASENU - 169,50 m<sup>2</sup>

Salon-jadalnia-kuchnia	128m <sup>2</sup>	Schody	6 m <sup>2</sup>
Przedpokój	8 m <sup>2</sup>	Toaleta	4 m <sup>2</sup>
Pralnia	6,50 m <sup>2</sup>	Taras	108,50 m <sup>2</sup>
Spizarnia	7 m <sup>2</sup>	Basen	30 m <sup>2</sup>
Przedpokój	3 m <sup>2</sup>	Ogród	16m <sup>2</sup>
Patio	5,50 m <sup>2</sup>		



DEVELOPED BY:

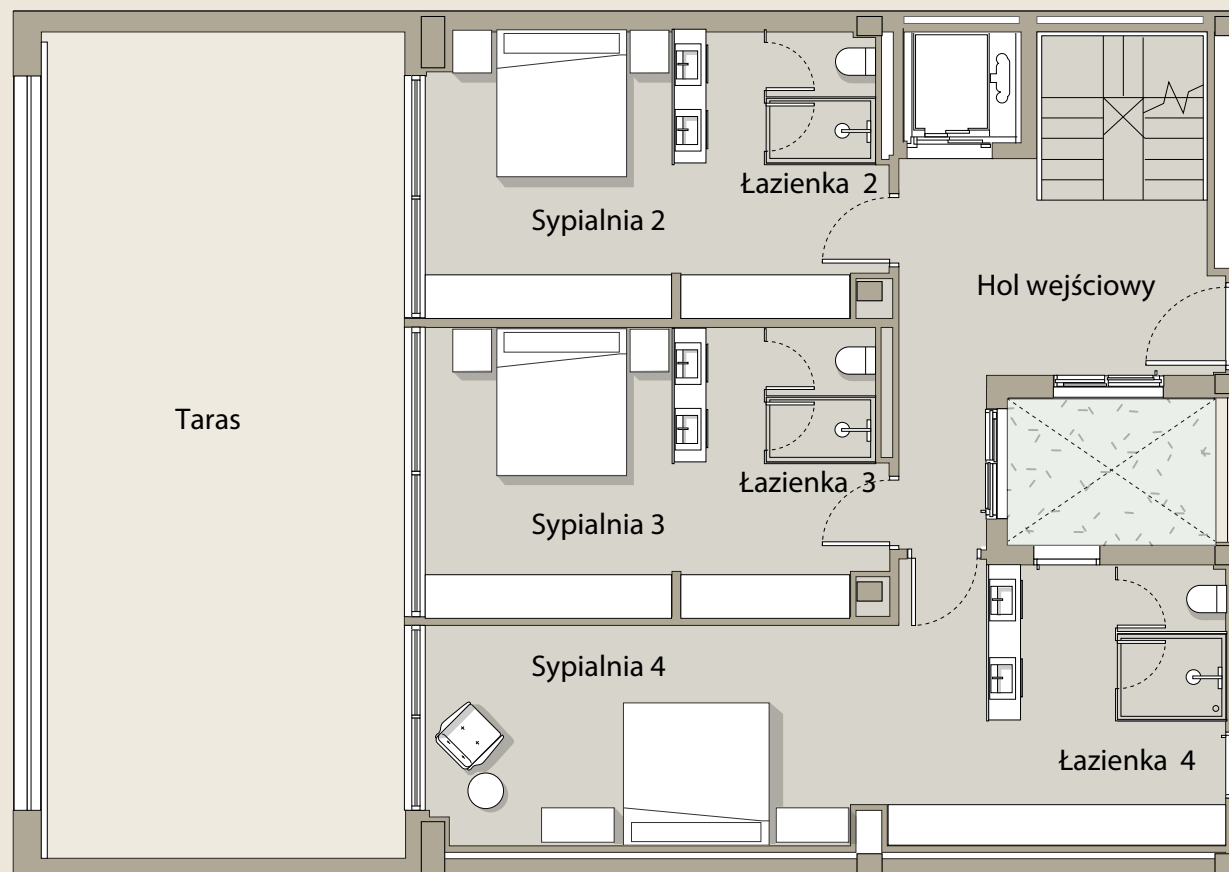


Niniejszy plan nie stanowi dokumentu umownego; jest jedynie planem poglądowym, podlegającym modyfikacjom technicznym, prawnym lub handlowym przez zespół zarządzający projektem lub właściwy organ w wyniku przyszłych zmian w projekcie. Wskazane powierzchnie pomieszczeń i innych elementów mają charakter orientacyjny i mogą podlegać weryfikacji lub modyfikacji w przyszłych projektach technicznych. Meble na planach wnętrz i elewacji nie są uwzględnione, a wyposażenie mieszkań będzie zgodne z informacjami zawartymi w odpowiednich specyfikacjach. Wszelkie informacje i dokumentacja zostaną dostarczone zgodnie z postanowieniami Dekretu Królewskiego z mocą ustawy 515/1989 oraz innymi przepisami uzupełniającymi, zarówno wspólnotowymi, krajowymi, jak i autonomicznymi.

*This plan is a Non contractual and merely illustrative document subject to technical-legal or commercial modifications by the project management team or competent authority or by a future evolution of the project. These Plans and surfaces of rooms and other elements are indicative and may be subject to verification or modification in future technical projects. The furniture of the interior and exterior plans is not included and the equipment of the houses will be as indicated in the corresponding quality report. All information and delivery of documentation will be done as established in the Real Decreto Ley 515/1989 and other standards that could complement it-whether of a community-state or autonomous nature.*

**PARTER - 98,50 m<sup>2</sup>**

Sypialnia 4	28 m <sup>2</sup>	Klatka schodowa	4,50 m <sup>2</sup>
Sypialnia 3	17,50 m <sup>2</sup>	Łazienka 3	5 m <sup>2</sup>
Sypialnia 2	17,50 m <sup>2</sup>	Łazienka 2	5 m <sup>2</sup>
Hol wejściowy	13,50 m <sup>2</sup>	Taras	56 m <sup>2</sup>
Łazienka 4	6 m <sup>2</sup>	Ogród	116,50 m <sup>2</sup>



DEVELOPED BY:

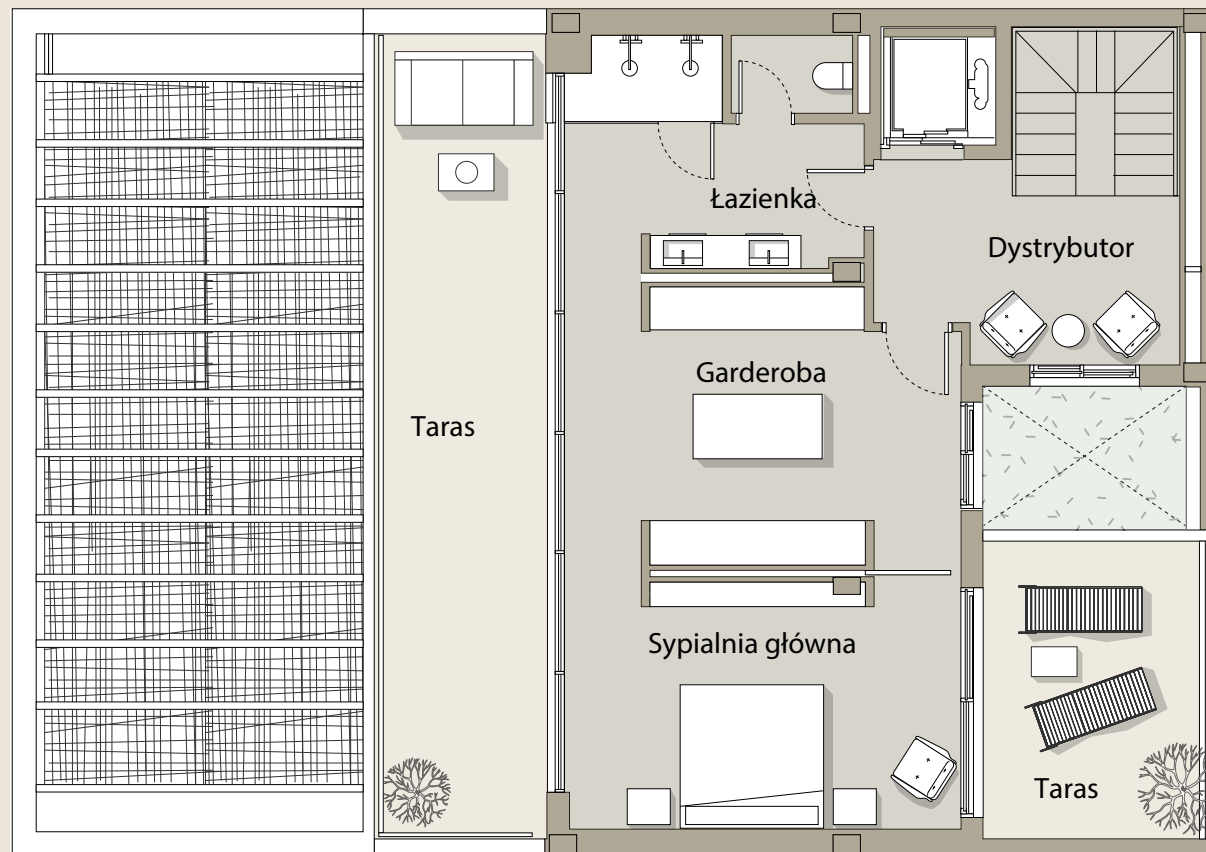


Niniejszy plan nie stanowi dokumentu umownego; jest jedynie planem poglądowym, podlegającym modyfikacjom technicznym, prawnym lub handlowym przez zespół zarządzający projektem lub właściwy organ w wyniku przyszłych zmian w projekcie. Wskazane powierzchnie pomieszczeń i innych elementów mają charakter orientacyjny i mogą podlegać weryfikacji lub modyfikacji w przyszłych projektach technicznych. Meble na planach wnętrza i elewacji nie są uwzględnione, a wyposażenie mieszkań będzie zgodne z informacjami zawartymi w odpowiednich specyfikacjach. Wszelkie informacje i dokumentacja zostaną dostarczone zgodnie z postanowieniami Dekretu Królewskiego z mocą ustawy 515/1989 oraz innymi przepisami uzupełniającymi, zarówno wspólnotowymi, krajowymi, jak i autonomicznymi.

This plan is a Non contractual and merely illustrative document subject to technical, legal or commercial modifications by the project management team or competent authority or by a future evolution of the project. These Plans and surfaces of rooms and other elements are indicative and may be subject to verification or modification in future technical projects. The furniture of the interior and exterior plans is not included and the equipment of the houses will be as indicated in the corresponding quality report. All information and delivery of documentation will be done as established in the Real Decreto Ley 515/1989 and other standards that could complement it, whether of a community-state or autonomous nature.

PIERWSZE PIĘTRO - 56,50 m<sup>2</sup>

Garderoba	18m <sup>2</sup>	Dystrybutor	9,50 m <sup>2</sup>
Sypialnia główna	16,50 m <sup>2</sup>	Taras	27 m <sup>2</sup>
Łazienka	12m <sup>2</sup>	Taras tylny	13m <sup>2</sup>



DEVELOPED BY:

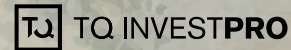


# PATMORE

RESIDENCE

[www.patmore.es](http://www.patmore.es)

DEVELOPED BY:



## OŚRODEK MIESZKANIOWY W BUDOWIE - ETYKIETA EFEKTYWNOŚCI ENERGETYCZNEJ W TRAKCIE OSIĄGANIA

Niniejsze zdjęcia nie mają charakteru umownego i mają charakter wyłącznie poglądowy. Mogą one podlegać modyfikacjom technicznym, prawnym lub handlowym ze strony kierownika projektu lub właściwego organu. Infografiki elewacji, elementów wspólnych i innych przestrzeni mają charakter poglądowy i mogą podlegać weryfikacji lub modyfikacji w projektach technicznych. Meble na infografikach wewnątrz i elewacji nie są uwzględnione, a wyposażenie domów będzie zgodne z informacjami zawartymi w odpowiednich specyfikacjach. Wszelkie informacje i dokumentacja zostaną dostarczone zgodnie z Dekretem Królewskim 515/1989 i innymi przepisami, które mogą go uzupełniać, niezależnie od tego, czy są to przepisy lokalne, stanowe czy regionalne. Klient ma do dyspozycji księgę skarg, która jest należycie przekazywana i wyraźnie wywieszona w naszych biurach. Wersja z kwietnia 2024 r.