

DEVELOPED BY:



NEREA  
HOUSE



PATMORE  
RESIDENCE





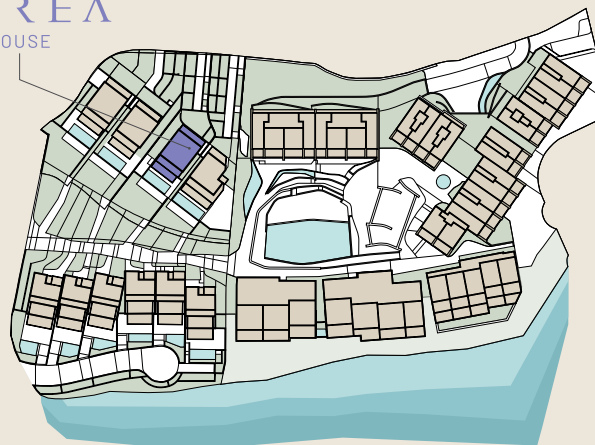




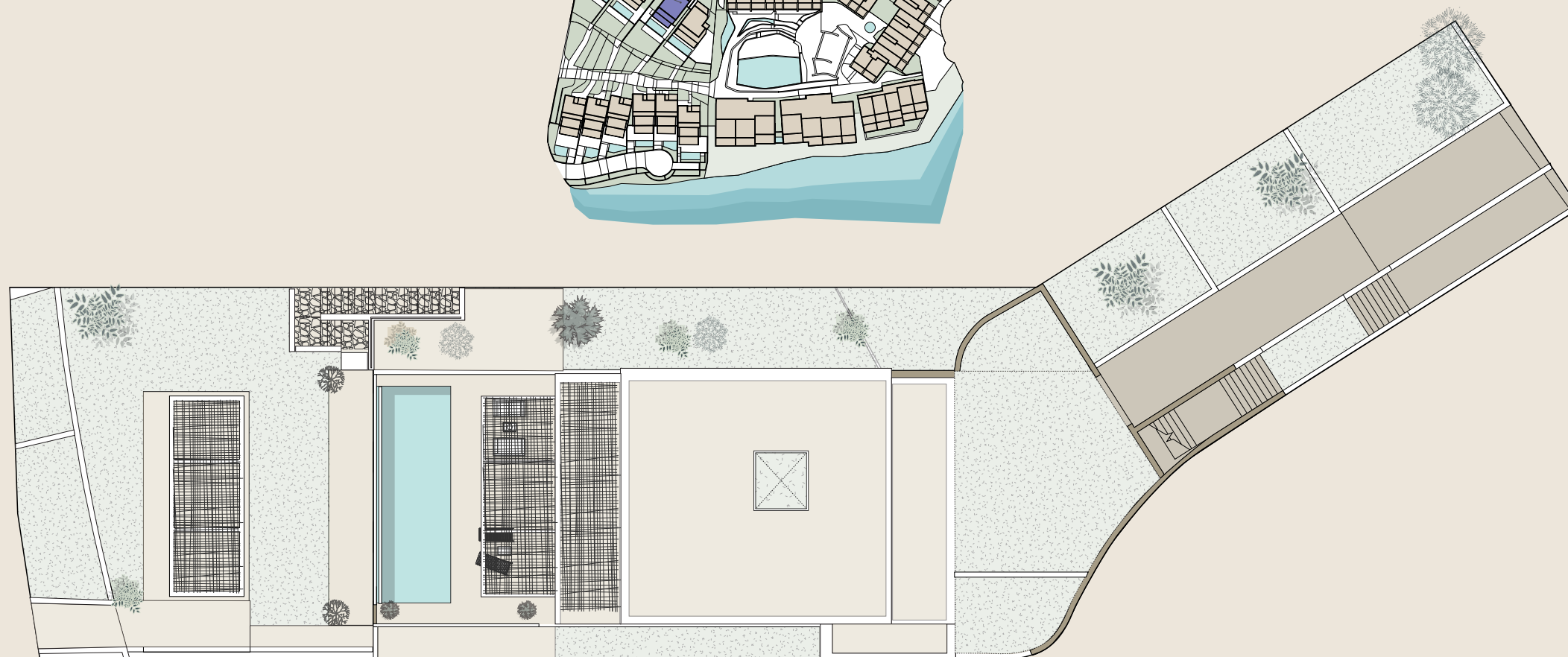
PATMORE  
RESIDENCE

## OGÓLNY PLAN DZIAŁKI

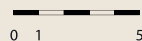
### NEREA HOUSE



Powierzchnia zabudowana	841,48 m <sup>2</sup>
Prywatna powierzchnia zewnętrzna	869,53 m <sup>2</sup>



DEVELOPED BY:



Niniejszy plan nie stanowi dokumentu umownego; jest jedynie planem poglądowym, podlegającym modyfikacjom technicznym, prawnym lub handlowym przez zespół zarządzający projektem lub właściwy organ w wyniku przyszłych zmian w projekcie. Wskazane powierzchnie pomieszczeń i innych elementów mają charakter orientacyjny i mogą podlegać weryfikacji lub modyfikacji w przyszłych projektach technicznych. Meble na planach wewnątrz i elewacji nie są uwzględnione, a wyposażenie mieszkań będzie zgodne z informacjami zawartymi w odpowiednich specyfikacjach. Wszelkie informacje i dokumentacja zostaną dostarczone zgodnie z postanowieniami Dekretu Królewskiego z mocą ustawy 515/1989 oraz innymi przepisami uzupełniającymi, zarówno wspólnotowymi, krajowymi, jak i autonomicznymi.

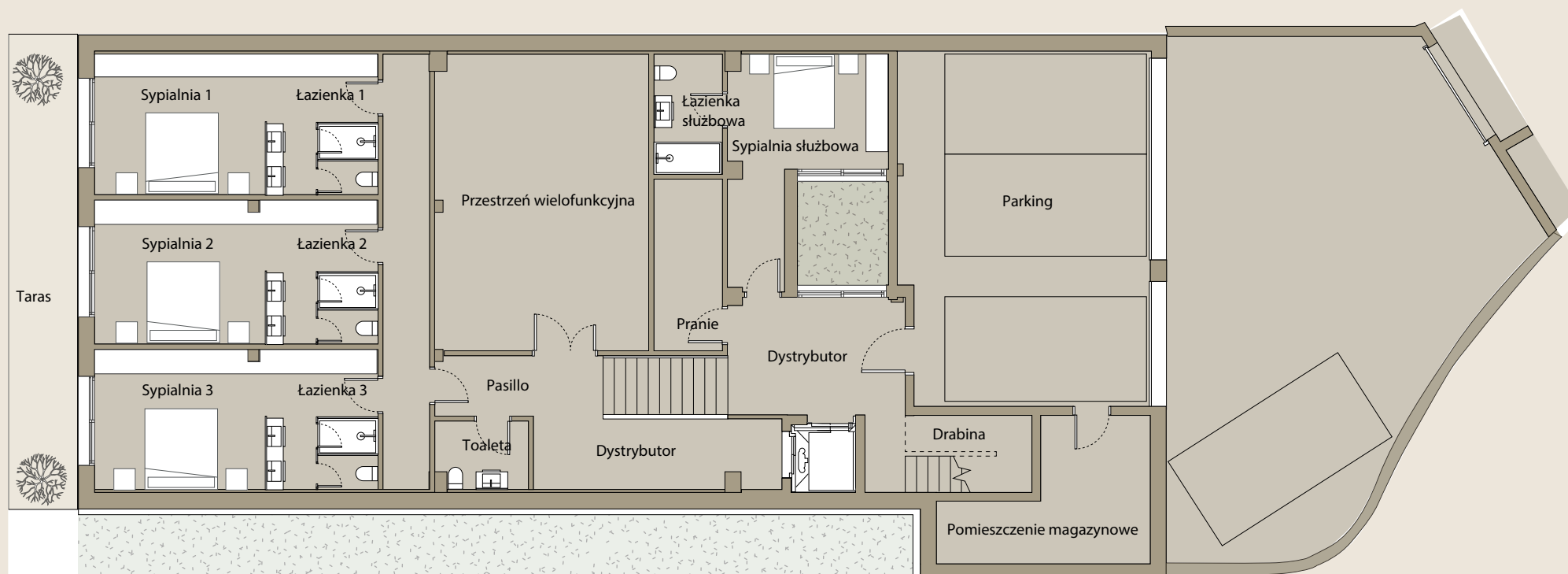
*This plan is a Non-contractual and merely illustrative document subject to technical-legal or commercial modifications by the project management team or competent authority or by a future evolution of the project. These Plans and surfaces of rooms and other elements are indicative and may be subject to verification or modification in future technical projects. The furniture of the interior and exterior plans is not included and the equipment of the houses will be as indicated in the corresponding quality report. All information and delivery of documentation will be done as established in the Real Decreto Ley 515/1989 and other standards that could complement it- whether of a community-state or autonomous nature.*



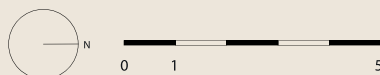
PATMORE  
RESIDENCE

## PLAN OGRODU - 364 m<sup>2</sup>

Sypialnia 1	19,50 m <sup>2</sup>	Łazienka 2	5 m <sup>2</sup>	Klatka schodowa	7,50 m <sup>2</sup>
Sypialnia dla służby	15 m <sup>2</sup>	Łazienka 3	4,50 m <sup>2</sup>	Pomieszczenie gospodarcze	38,50 m <sup>2</sup>
Patio	5,50 m <sup>2</sup>	Łazienka służbowa	5 m <sup>2</sup>	Pralnia	7 m <sup>2</sup>
Parking	54 m <sup>2</sup>	Przedpokój	12,50 m <sup>2</sup>	Korytarz	12,50 m <sup>2</sup>
Parking	91,50 m <sup>2</sup>	Przedpokój	21,50 m <sup>2</sup>	Pomieszczenie gospodarcze	14 m <sup>2</sup>
Toaleta	3,50 m <sup>2</sup>	Sypialnia 2	19,50 m <sup>2</sup>	Taras	36,50 m <sup>2</sup>
Łazienka 1	4,50 m <sup>2</sup>	Sypialnia 3	19 m <sup>2</sup>	Ogród	183 m <sup>2</sup>



DEVELOPED BY:



Niniejszy plan nie stanowi dokumentu umownego; jest jedynie planem poglądowym, podlegającym modyfikacjom technicznym, prawnym lub handlowym przez zespół zarządzający projektem lub właściwy organ w wyniku przyszłych zmian w projekcie. Wskazane powierzchnie pomieszczeń i innych elementów mają charakter orientacyjny i mogą podlegać weryfikacji lub modyfikacji w przyszłych projektach technicznych. Meble na planach wnętrz i elewacji nie są uwzględnione, a wyposażenie mieszkań będzie zgodne z informacjami zawartymi w odpowiednich specyfikacjach. Wszelkie informacje i dokumentacja zostaną dostarczone zgodnie z postanowieniami Dekretu Królewskiego z mocą ustawy 515/1989 oraz innymi przepisami uzupełniającymi, zarówno wspólnotowymi, krajowymi, jak i autonomicznymi.

This plan is a Non contractual and merely illustrative document subject to technical, legal or commercial modifications by the project management team or competent authority or by a future evolution of the project. These Plans and surfaces of rooms and other elements are indicative and may be subject to verification or modification in future technical projects. The furniture of the interior and exterior plans is not included and the equipment of the houses will be as indicated in the corresponding quality report. All information and delivery of documentation will be done as established in the Real Decreto Ley 515/1989 and other standards that could complement it whether of a community-state or autonomous nature.



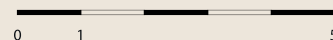
PATMORE  
RESIDENCE

DNO BASENU - 187 m<sup>2</sup>

Kuchnia	47 m <sup>2</sup>	Dystrybutor	02 m <sup>2</sup>
Schody	08 m <sup>2</sup>	Obiekty	05 m <sup>2</sup>
Hol wejściowy	24 m <sup>2</sup>	Basen	42 m <sup>2</sup>
Salon - Jadalnia	93 m <sup>2</sup>	Taras	106 m <sup>2</sup>
Łazienka	06 m <sup>2</sup>	Ogród	442,50 m <sup>2</sup>



DEVELOPED BY:



Niniejszy plan nie stanowi dokumentu umownego; jest jedynie planem poglądowym, podlegającym modyfikacjom technicznym, prawnym lub handlowym przez zespół zarządzający projektem lub właściwy organ w wyniku przyszłych zmian w projekcie. Wskazane powierzchnie pomieszczeń i innych elementów mają charakter orientacyjny i mogą podlegać weryfikacji lub modyfikacji w przyszłych projektach technicznych. Meble na planach wnętrz i elewacji nie są uwzględnione, a wyposażenie mieszkań będzie zgodne z informacjami zawartymi w odpowiednich specyfikacjach. Wszelkie informacje i dokumentacja zostaną dostarczone zgodnie z postanowieniami Dekretu Królewskiego z mocą ustawy 515/1989 oraz innymi przepisami uzupełniającymi, zarówno wspólnotowymi, krajowymi, jak i autonomicznymi.

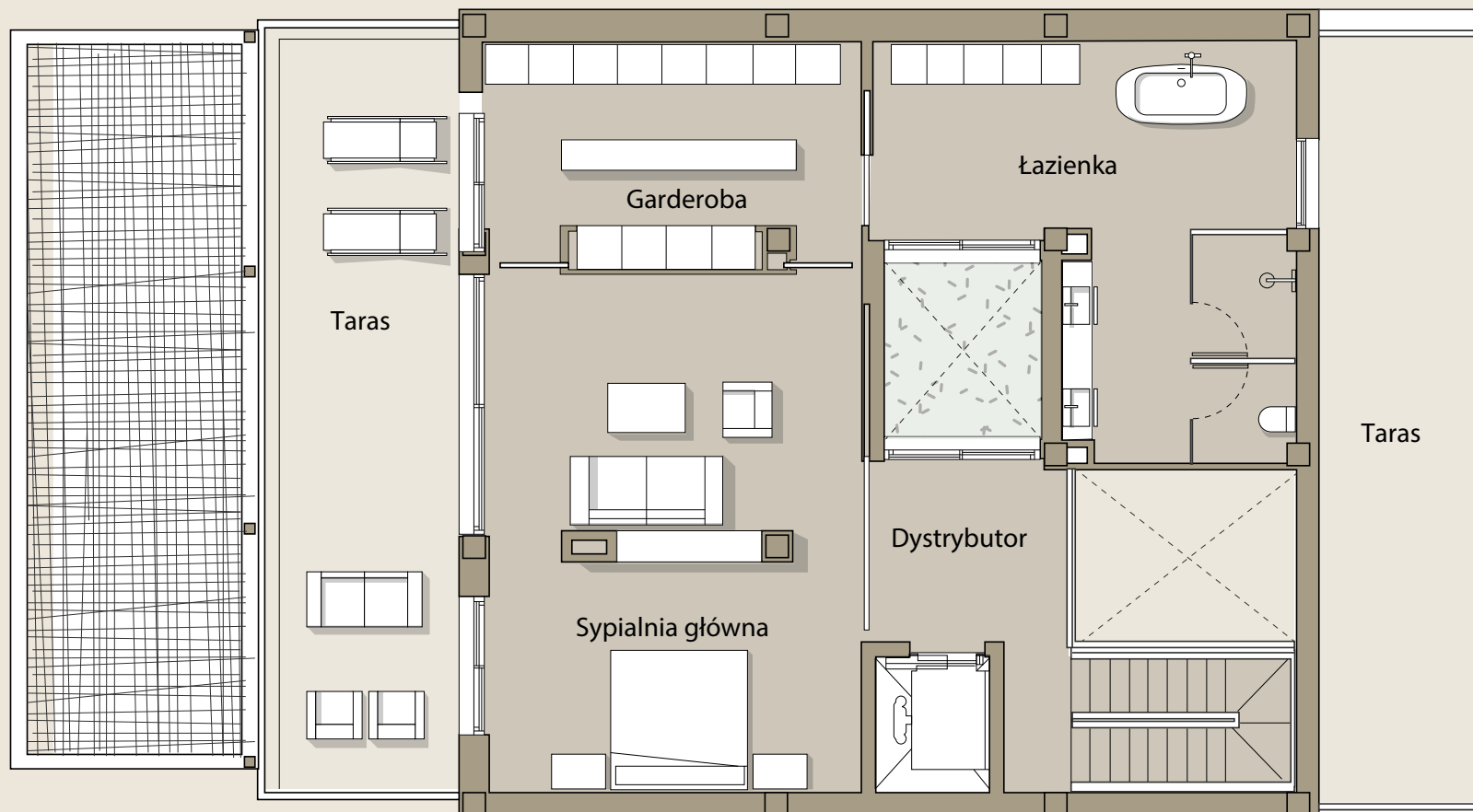
This plan is a Non contractual and merely illustrative document subject to technical-legal or commercial modifications by the project management team or competent authority or by a future evolution of the project. These Plans and surfaces of rooms and other elements are indicative and may be subject to verification or modification in future technical projects. The furniture of the interior and exterior plans is not included and the equipment of the houses will be as indicated in the corresponding quality report. All information and delivery of documentation will be done as established in the Real Decreto Ley 515/1989 and other standards that could complement it-whether of a community-state or autonomous nature.



PATMORE  
RESIDENCE

## PIERWSZE PIĘTRO - 95 m<sup>2</sup>

Łazienka	28,50 m <sup>2</sup>	Garderoba	16m <sup>2</sup>
Przedpokój	10m <sup>2</sup>	Taras	31m <sup>2</sup>
Sypialnia główna	41,50 m <sup>2</sup>	Taras tylny	26,50 m <sup>2</sup>



DEVELOPED BY:



Niniejszy plan nie stanowi dokumentu umownego; jest jedynie planem poglądowym, podlegającym modyfikacjom technicznym, prawnym lub handlowym przez zespół zarządzający projektem lub właściwy organ w wyniku przyszłych zmian w projekcie. Wskazane powierzchnie pomieszczeń i innych elementów mają charakter orientacyjny i mogą podlegać weryfikacji lub modyfikacji w przyszłych projektach technicznych. Meble na planach wnętrz i elewacji nie są uwzględnione, a wyposażenie mieszkań będzie zgodne z informacjami zawartymi w odpowiednich specyfikacjach. Wszelkie informacje i dokumentacja zostaną dostarczone zgodnie z postanowieniami Dekretu Królewskiego z mocą ustawy 515/1989 oraz innymi przepisami uzupełniającymi, zarówno wspólnotowymi, krajowymi, jak i autonomicznymi.

This plan is a Non contractual and merely illustrative document subject to technical-legal or commercial modifications by the project management team or competent authority or by a future evolution of the project. These Plans and surfaces of rooms and other elements are indicative and may be subject to verification or modification in future technical projects. The furniture of the interior and exterior plans is not included and the equipment of the houses will be as indicated in the corresponding quality report. All information and delivery of documentation will be done as established in the Real Decreto Ley 515/1989 and other standards that could complement it-whether of a community-state or autonomous nature.



# PATMORE

RESIDENCE

[www.patmore.es](http://www.patmore.es)

DEVELOPED BY:



## OŚRODEK MIESZKANIOWY W BUDOWIE - ETYKIETA EFEKTYWNOŚCI ENERGETYCZNEJ W TRAKCIE OSIĄGANIA

Niniejsze zdjęcia nie mają charakteru umownego i mają charakter wyłącznie poglądowy. Mogą one podlegać modyfikacjom technicznym, prawnym lub handlowym ze strony kierownika projektu lub właściwego organu. Infografiki elewacji, elementów wspólnych i innych przestrzeni mają charakter poglądowy i mogą podlegać weryfikacji lub modyfikacji w projektach technicznych. Meble na infografikach wewnątrz i elewacji nie są uwzględnione, a wyposażenie domów będzie zgodne z informacjami zawartymi w odpowiednich specyfikacjach. Wszelkie informacje i dokumentacja zostaną dostarczone zgodnie z Dekretem Królewskim 515/1989 i innymi przepisami, które mogą go uzupełniać, niezależnie od tego, czy są to przepisy lokalne, stanowe czy regionalne. Klient ma do dyspozycji księgę skarg, która jest należycie przekazywana i wyraźnie wywieszona w naszych biurach.

Wersja z kwietnia 2024 r.