

DEVELOPED BY:



ESTELA
HOUSE



PATMORE
RESIDENCE



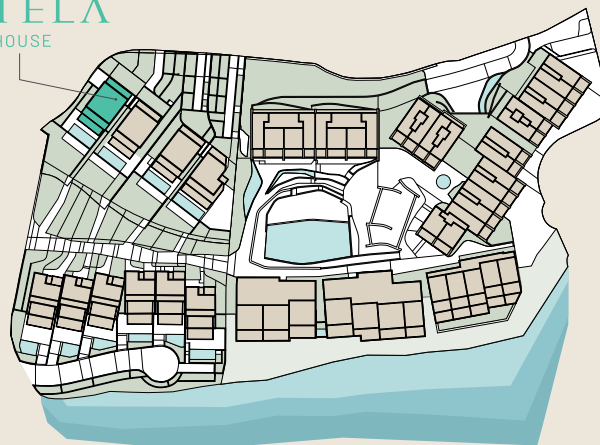




ESTELA
HOUSE

Powierzchnia zabudowana 788,31 m²
Prywatna powierzchnia zewnętrzna 796,86 m²

OGÓLNY PLAN DZIAŁKI



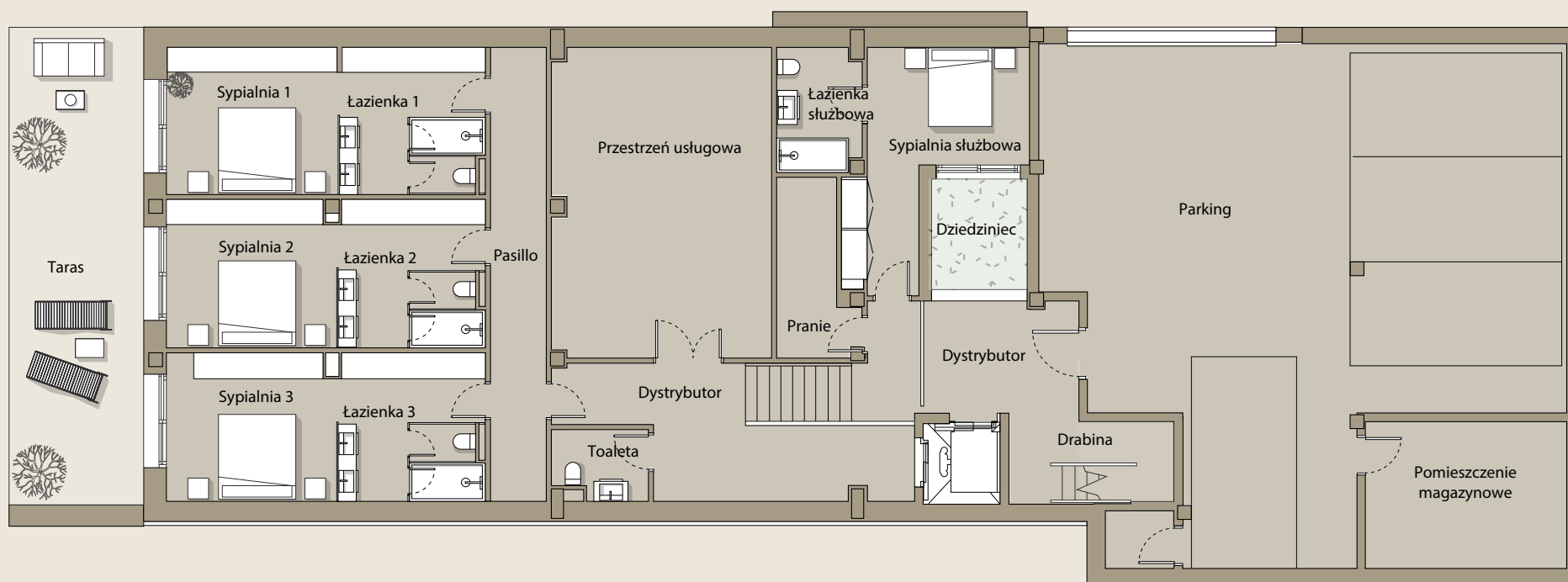
DEVELOPED BY:

Niniejszy plan nie stanowi dokumentu umownego; jest jedynie planem poglądowym, podlegającym modyfikacjom technicznym, prawnym lub handlowym przez zespół zarządzający projektem lub właściwy organ w wyniku przyszłych zmian w projekcie. Wskazane powierzchnie pomieszczeń i innych elementów mają charakter orientacyjny i mogą podlegać weryfikacji lub modyfikacji w przyszłych projektach technicznych. Meble na planach wnętrz i elewacji nie są uwzględnione, a wyposażenie mieszkań będzie zgodne z informacjami zawartymi w odpowiednich specyfikacjach. Wszelkie informacje i dokumentacja zostaną dostarczone zgodnie z postanowieniami Dekretu Królewskiego z mocą ustawy 515/1989 oraz innymi przepisami uzupełniającymi, zarówno wspólnotowymi, krajowymi, jak i autonomicznymi.

This plan is a Non-contractual and merely illustrative document subject to technical, legal or commercial modifications by the project management team or competent authority or by a future evolution of the project. These Plans and surfaces of rooms and other elements are indicative and may be subject to verification or modification in future technical projects. The furniture of the interior and exterior plans is not included and the equipment of the houses will be as indicated in the corresponding quality report. All information and delivery of documentation will be done as established in the Real Decreto Ley 515/1989 and other standards that could complement it, whether of a community, state or autonomous nature.

PLAN OGRODU - 354 m²

Toaleta	3,50 m ²	Sypialnia 3	19,50 m ²	Klatka schodowa	7 m ²
Łazienka 1	6 m ²	Korytarz	14,50 m ²	Pralnia	6,50 m ²
Łazienka 2	6 m ²	Pomieszczenie dla służby	38 m ²	Patio	5,50 m ²
Łazienka 3	6 m ²	Parking	121,50 m ²	Pomieszczenie gospodarcze	16,50 m ²
Przedpokój	21 m ²	Łazienka dla służby	5,50 m ²	Pomieszczenie gospodarcze	2 m ²
Sypialnia 1	20 m ²	Przedpokój	15 m ²	Taras	36,50 m ²
Sypialnia 2	19,50 m ²	Sypialnia dla służby	16 m ²	Ogród	183,50 m ²

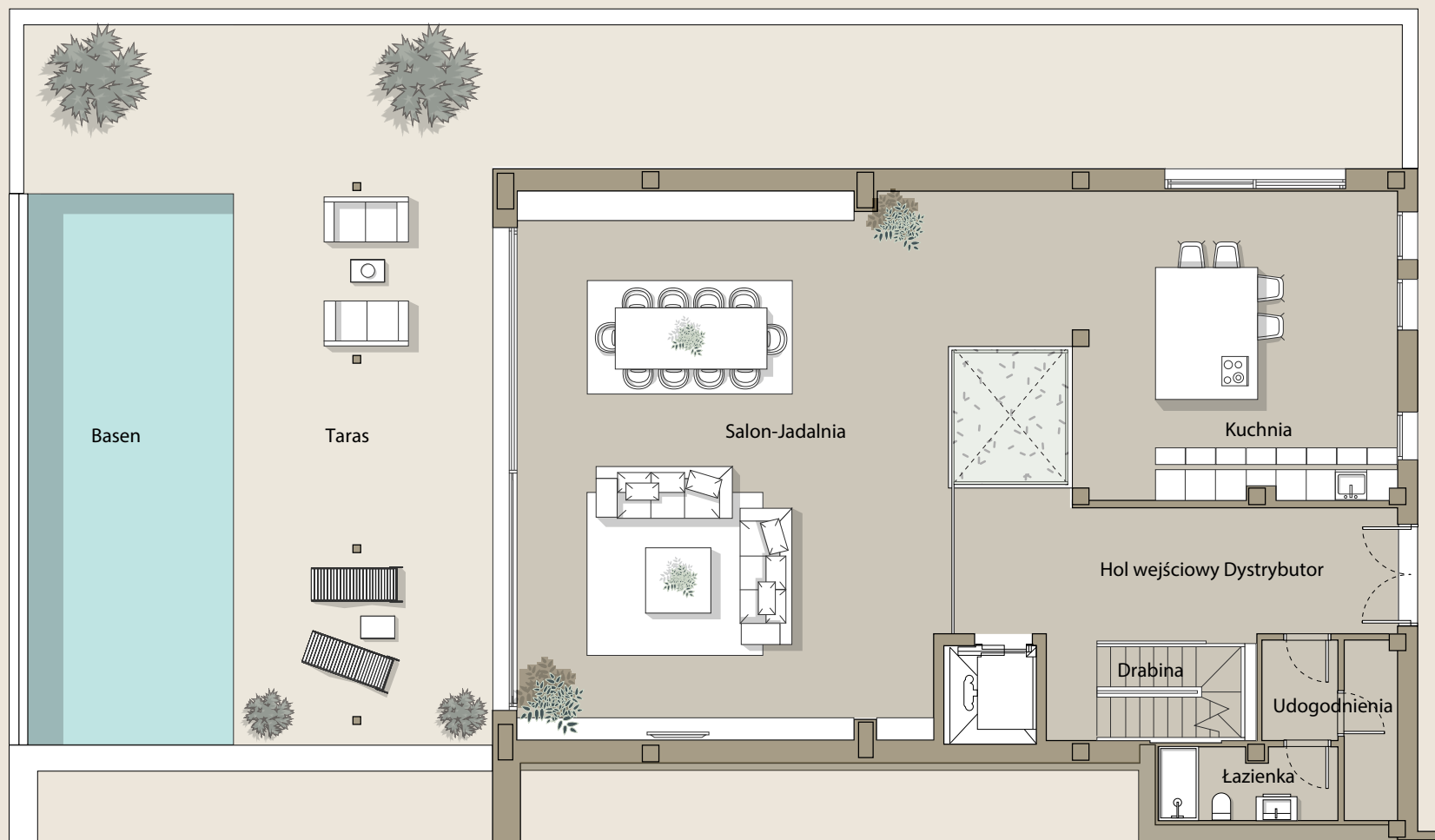


DEVELOPED BY:



DNO BASENU - 183,50 m²

Łazienka	5 m ²	Udogodnienia	3,50 m ²
Kuchnia	46,50 m ²	Salon - Jadalnia	92,50 m ²
Przedpokój	2,50 m ²	Basen	43 m ²
Schody	8,50 m ²	Taras	87 m ²
Hol wejściowy	23 m ²	Ogród	385,50 m ²



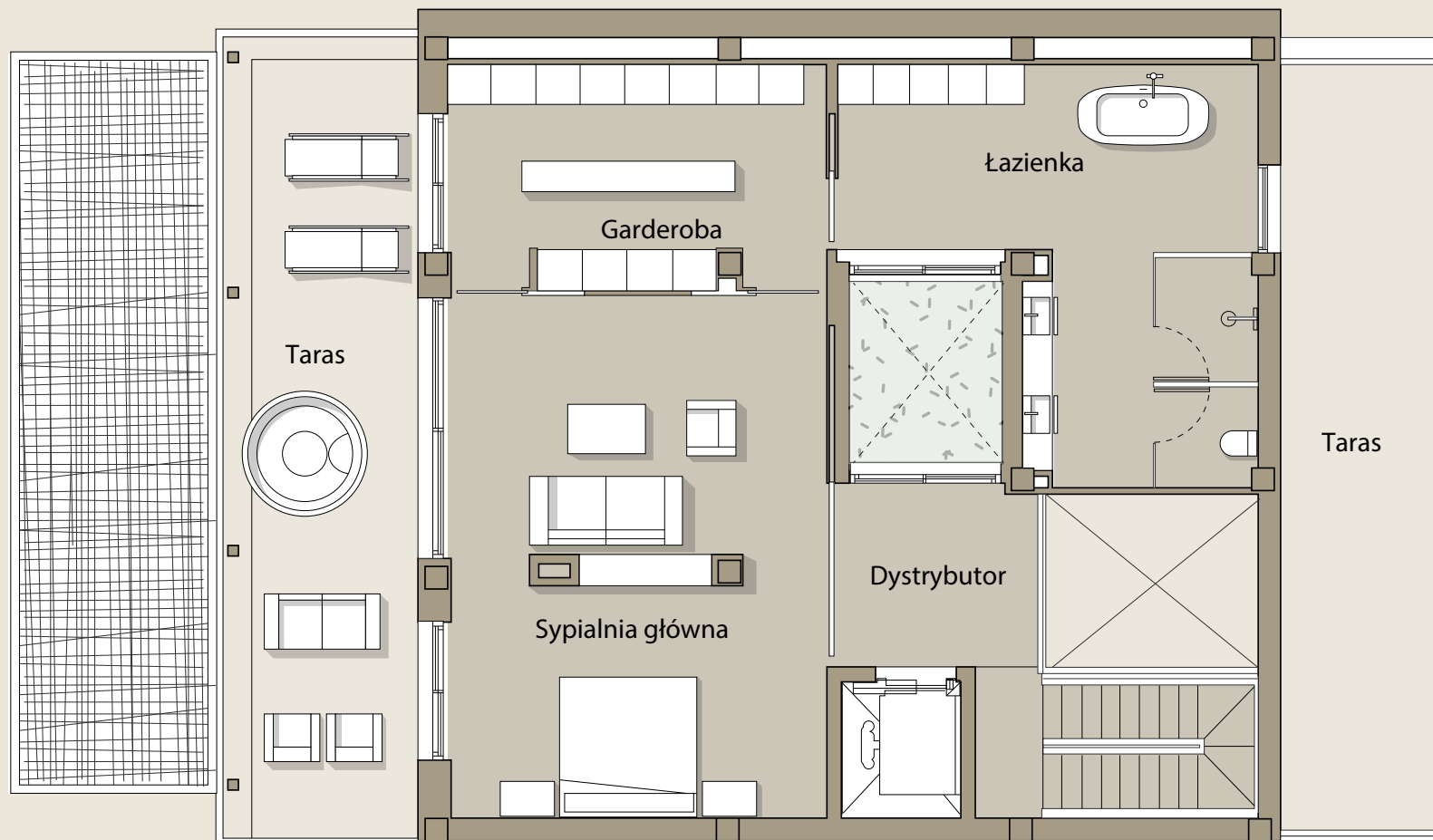
DEVELOPED BY:

Niniejszy plan nie stanowi dokumentu umownego; jest jedynie planem poglądowym, podlegającym modyfikacjom technicznym, prawnym lub handlowym przez zespół zarządzający projektem lub właścivi organ w wyniku przyszłych zmian w projekcie. Wskazane powierzchnie pomieszczeń i innych elementów mają charakter orientacyjny i mogą podlegać weryfikacji lub modyfikacji w przyszłych projektach technicznych. Meble na planach wnętrza i elewacji nie są uwzględnione, a wyposażenie mieszkań będzie zgodne z informacjami zawartymi w odpowiednich specyfikacjach. Wszelkie informacje i dokumentacja zostaną dostarczone zgodnie z postanowieniami Dekretu Królewskiego z mocą ustawy 515/1989 oraz innymi przepisami uzupełniającymi, zarówno wspólnotowymi, krajowymi, jak i autonomicznymi.

This plan is a Non-contractual and merely illustrative document subject to technical, legal or commercial modifications by the project management team or competent authority or by a future evolution of the project. These Plans and surfaces of rooms and other elements are indicative and may be subject to verification or modification in future technical projects. The furniture of the interior and exterior plans is not included and the equipment of the houses will be as indicated in the corresponding quality report. All information and delivery of documentation will be done as established in the Real Decreto Ley 515/1989 and other standards that could complement it, whether of a community, state or autonomous nature.

PIERWSZE PIĘTRO - 98,50 m²

Łazienka	28 m ²	Garderoba	18 m ²
Przedpokój	10 m ²	Taras	33 m ²
Sypialnia główna	41 m ²	Taras tylny	26,50 m ²



DEVELOPED BY:

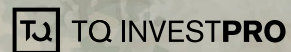


PATMORE

RESIDENCE

www.patmore.es

DEVELOPED BY:



OŚRODEK MIESZKANIOWY W BUDOWIE - ETYKIETA EFEKTYWNOŚCI ENERGETYCZNEJ W TRAKCIE OSIĄGANIA

Niniejsze zdjęcia nie mają charakteru umownego i mają charakter wyłącznie poglądowy. Mogą one podlegać modyfikacjom technicznym, prawnym lub handlowym ze strony kierownika projektu lub właściwego organu. Infografiki elewacji, elementów wspólnych i innych przestrzeni mają charakter poglądowy i mogą podlegać weryfikacji lub modyfikacji w projektach technicznych. Meble na infografikach wnętrz i elewacji nie są uwzględnione, a wyposażenie domów będzie zgodne z informacjami zawartymi w odpowiednich specyfikacjach. Wszelkie informacje i dokumentacja zostaną dostarczone zgodnie z Dekretem Królewskim 515/1989 i innymi przepisami, które mogą go uzupełniać, niezależnie od tego, czy są to przepisy lokalne, stanowe czy regionalne. Klient ma do dyspozycji księgę skarg, która jest należycie przekazywana i wyraźnie wywieszona w naszych biurach.

Wersja z kwietnia 2024 r.