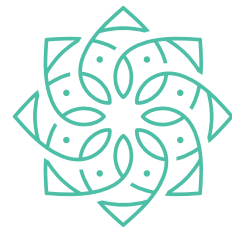


DEVELOPED BY:



ESTELA  
HOUSE



PATMORE  
RESIDENCE







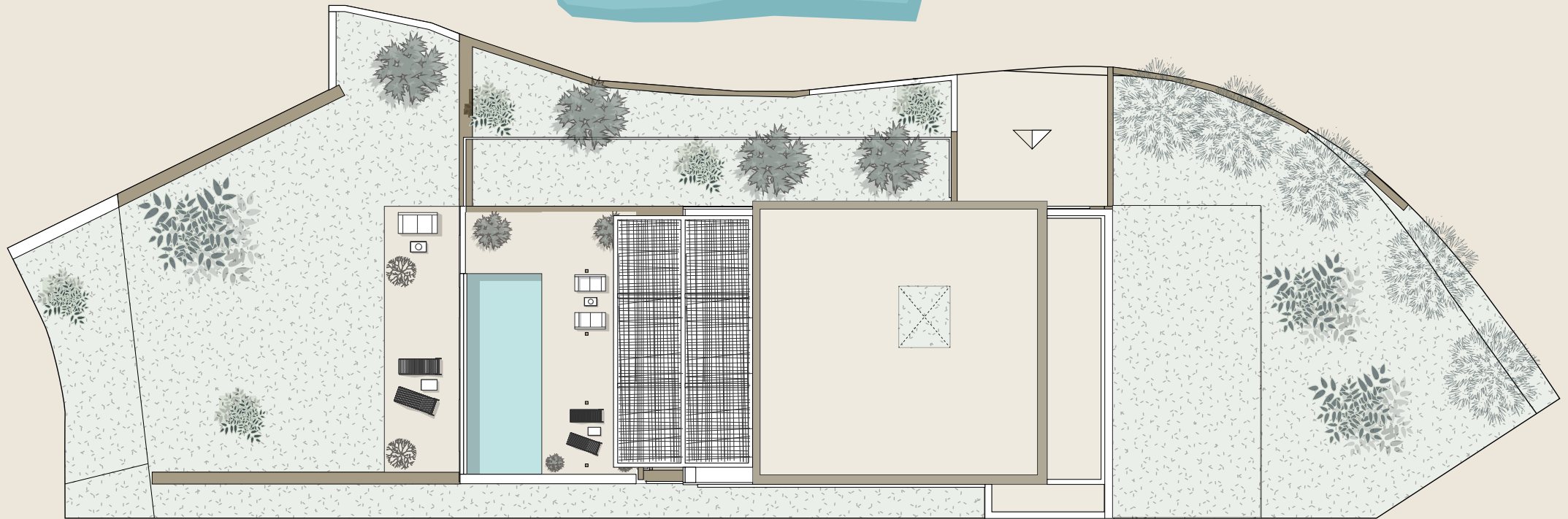
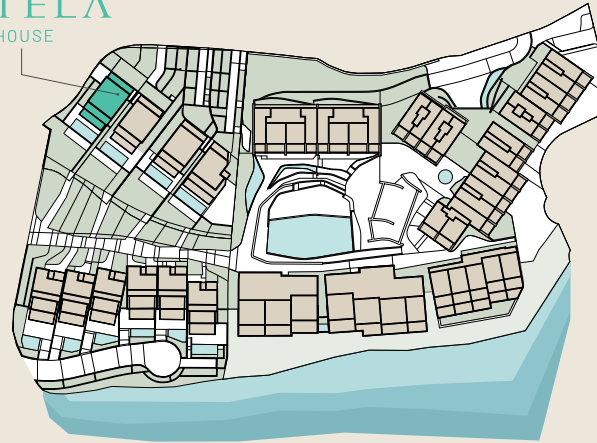


PATMORE  
RESIDENCE

ESTELA  
HOUSE

Bebouwde oppervlakte	788,31 m2
Privé buitenoppervlak	796,86 m2

ALGEMEEN PLAN VAN HET PERCEEL



DEVELOPED BY:



Dit plan vormt geen contractueel document; het is slechts een illustratief plan, onder voorbehoud van technische, juridische of commerciële wijzigingen door het projectmanagementteam of de bevoegde autoriteit als gevolg van toekomstige projectontwikkelingen. De aangegeven ruimte en andere elementoppervlakken zijn indicatief en kunnen in toekomstige technische projecten worden geverifieerd of gewijzigd. Het meubilair in de binnen- en buitenplannen is niet inbegrepen en de uitrusting van de woningen zal zijn zoals aangegeven in de bijbehorende specificaties. Alle informatie en documentatie wordt geleverd in overeenstemming met de bepalingen van Koninklijk Besluit 515/1989 en andere aanvullende regelgeving, ongeacht of deze communautair, nationaal of autonoom is.

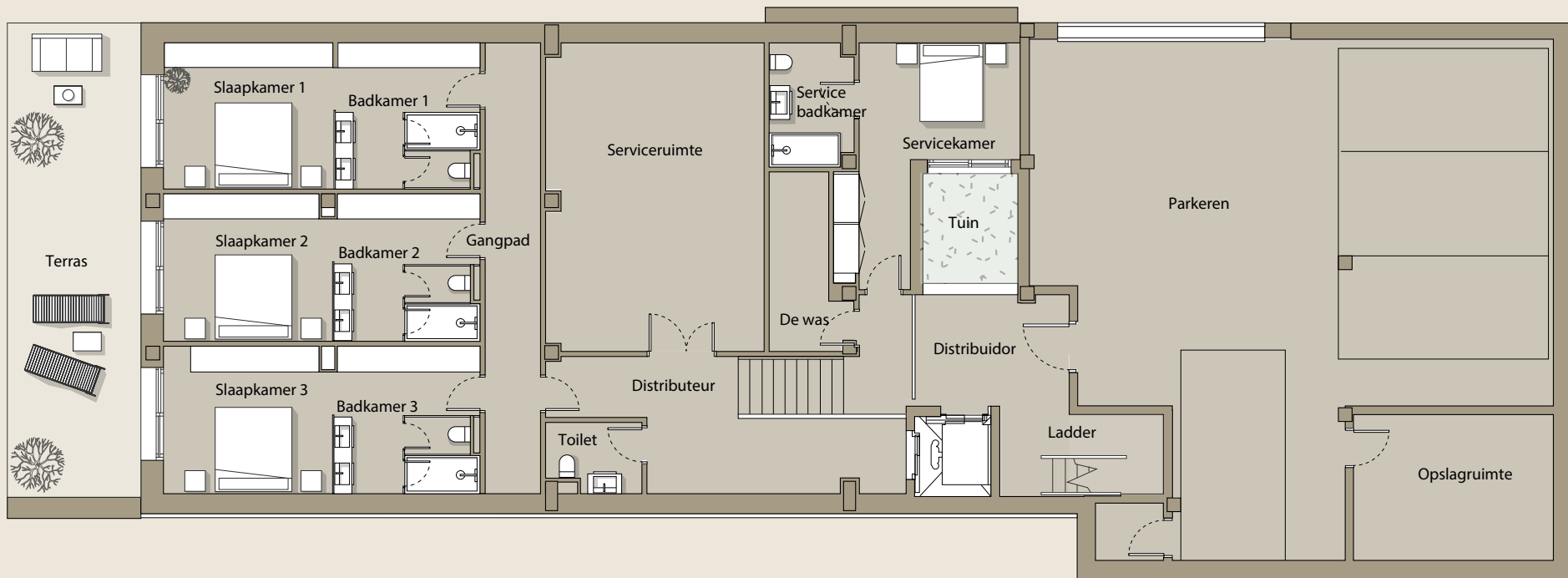
*This plan is a Non-contractual and merely illustrative document subject to technical, legal or commercial modifications by the project management team or competent authority or by a future evolution of the project. These Plans and surfaces of rooms and other elements are indicative and may be subject to verification or modification in future technical projects. The furniture of the interior and exterior plans is not included and the equipment of the houses will be as indicated in the corresponding quality report. All information and delivery of documentation will be done as established in the Real Decreto Ley 515/1989 and other standards that could complement it, whether of a community, state or autonomous nature.*



PATMORE  
RESIDENCE

## TUINPLAN - 354 m<sup>2</sup>

Toilet	3,50 m <sup>2</sup>	Slaapkamer 3	19,50 m <sup>2</sup>	Trap	7 m <sup>2</sup>
Badkamer 1	6 m <sup>2</sup>	Gang	14,50 m <sup>2</sup>	Wasruimte	6,50 m <sup>2</sup>
Badkamer 2	6 m <sup>2</sup>	Bediendenruimte	38 m <sup>2</sup>	Patio	5,50 m <sup>2</sup>
Badkamer 3	6 m <sup>2</sup>	Parkeerplaats	121,50 m <sup>2</sup>	Bergruimte	16,50 m <sup>2</sup>
Hal	21 m <sup>2</sup>	Badkamer voor bedienden	5,50 m <sup>2</sup>	Bergruimte	2 m <sup>2</sup>
Slaapkamer 1	20 m <sup>2</sup>	Hal	15 m <sup>2</sup>	Terras	36,50 m <sup>2</sup>
Slaapkamer 2	19,50 m <sup>2</sup>	Slaapkamer voor bedienden	16 m <sup>2</sup>	Tuin	183,50 m <sup>2</sup>



DEVELOPED BY:



TQ INVESTPRO



0 1 5

Dit plan vormt geen contractueel document; het is slechts een illustratief plan, onder voorbehoud van technische, juridische of commerciële wijzigingen door het projectmanagementteam of de bevoegde autoriteit als gevolg van toekomstige projectontwikkelingen. De aangegeven ruimte en andere elementoppervlakken zijn indicatief en kunnen in toekomstige technische projecten worden geleverd of gewijzigd. Het meubilair in de binnen- en buitenplannen is niet inbegrepen en de uitrusting van de woningen zal zijn zoals aangegeven in de bijbehorende specificaties. Alle informatie en documentatie wordt geleverd in overeenstemming met de bepalingen van Koninklijk Besluit 515/1989 en andere aanvullende regelgeving, ongeacht van deze communautair, nationaal of autonoom is.

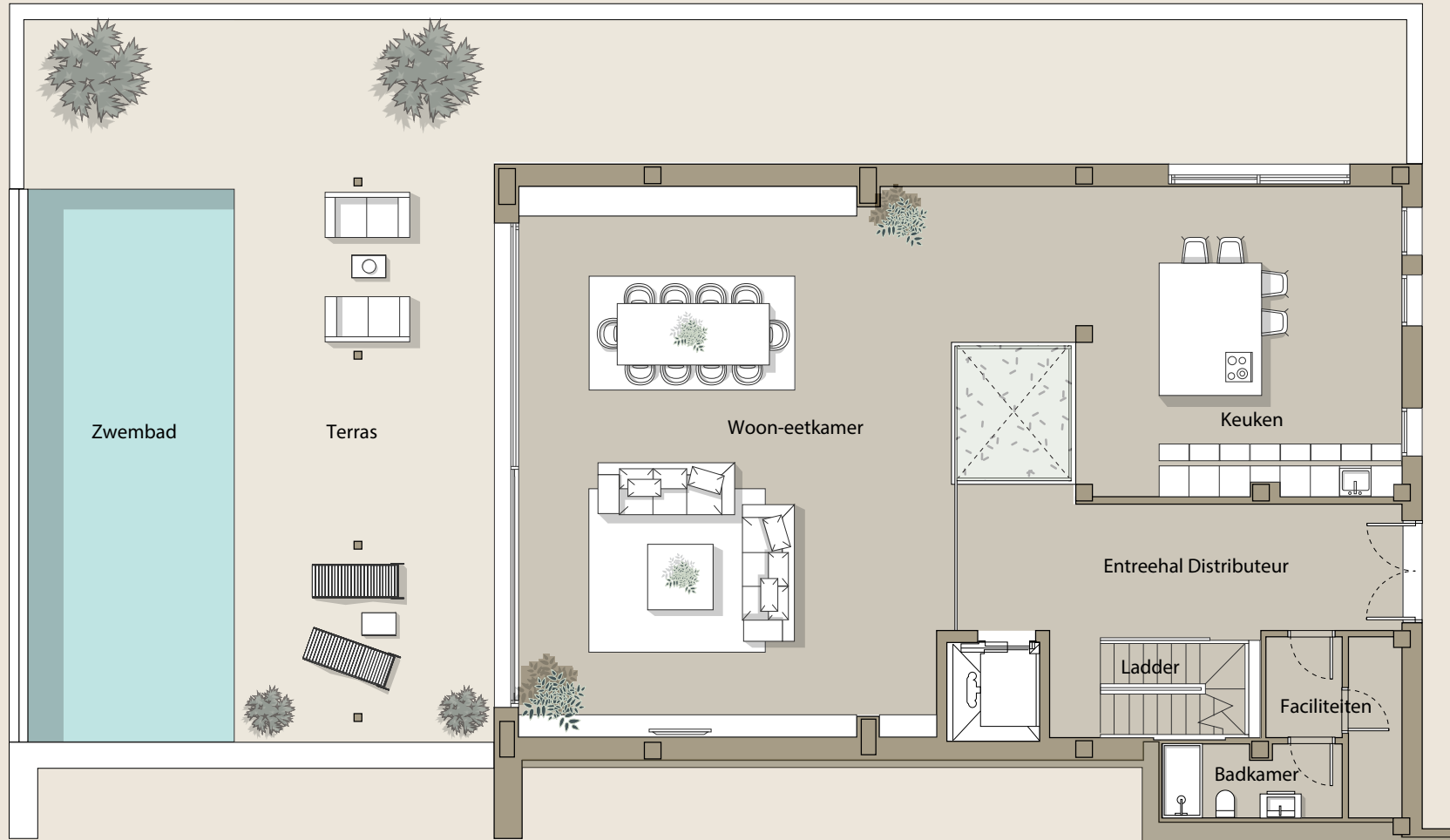
This plan is a Non-contractual and merely illustrative document subject to technical, legal or commercial modifications by the project management team or competent authority or by a future evolution of the project. These Plans and surfaces of rooms and other elements are indicative and may be subject to verification or modification in future technical projects. The furniture of the interior and exterior plans is not included and the equipment of the houses will be as indicated in the corresponding quality report. All information and delivery of documentation will be done as established in the Real Decreto Ley 515/1989 and other standards that could complement it, whether of a community, state or autonomous nature.



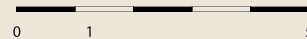
PATMORE  
RESIDENCE

# ZWEMBADVLOER - 183,50 m<sup>2</sup>

Badkamer	5 m <sup>2</sup>	Faciliteiten	3,50 m <sup>2</sup>
Keuken	46,50 m <sup>2</sup>	Woonkamer - Eetkamer	92,50 m <sup>2</sup>
Hal	2,50 m <sup>2</sup>	Zwembad	43 m <sup>2</sup>
Trap	8,50 m <sup>2</sup>	Terras	87 m <sup>2</sup>
Entreehal	23 m <sup>2</sup>	Tuin	385,50 m <sup>2</sup>



DEVELOPED BY:



Dit plan vormt geen contractueel document; het is slechts een illustratief plan, onder voorbehoud van technische, juridische of commerciële wijzigingen door het projectmanagementteam of de bevoegde autoriteit als gevolg van toekomstige projectontwikkelingen. De aangegeven ruimte en andere elementoppervlakken zijn indicatief en kunnen in toekomstige technische projecten worden geleverd of gewijzigd. Het meubilair in de binnen- en buitenplannen is niet inbegrepen en de uitrusting van de woning zal zijn zoals aangegeven in de bijbehorende specificaties. Alle informatie en documentatie wordt geleverd in overeenstemming met de bepalingen van Koninklijk Besluit 515/1989 en andere aanvullende regelgeving, ongeacht of deze communautair, nationaal of autonoom is.

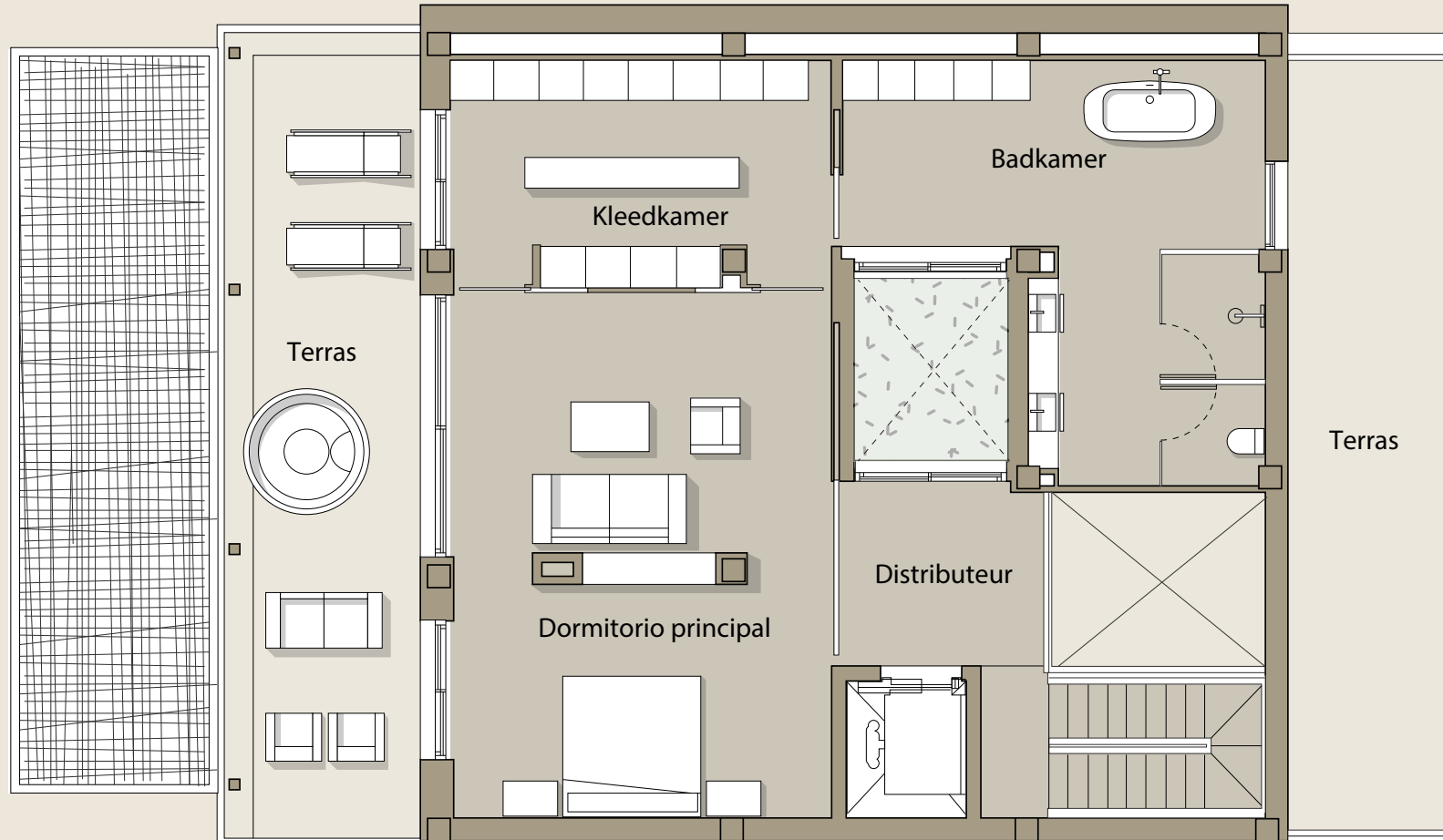
This plan is a Non-contractual and merely illustrative document subject to technical, legal or commercial modifications by the project management team or competent authority or by a future evolution of the project. These Plans and surfaces of rooms and other elements are indicative and may be subject to verification or modification in future technical projects. The furniture of the interior and exterior plans is not included and the equipment of the houses will be as indicated in the corresponding quality report. All information and delivery of documentation will be done as established in the Real Decreto Ley 515/1989 and other standards that could complement it, whether of a community, state or autonomous nature.



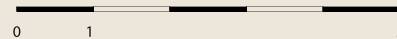
PATMORE  
RESIDENCE

# EERSTE VERDIEPING - 98,50 m<sup>2</sup>

Badkamer	28 m <sup>2</sup>	Kleedkamer	18 m <sup>2</sup>
Hal	10 m <sup>2</sup>	Terras	33 m <sup>2</sup>
Hoofdslaapkamer	41 m <sup>2</sup>	Achterterras	26,50 m <sup>2</sup>



DEVELOPED BY:



Dit plan vormt geen contractueel document; het is slechts een illustratief plan, onder voorbehoud van technische, juridische of commerciële wijzigingen door het projectmanagementteam of de bevoegde autoriteit als gevolg van toekomstige projectontwikkelingen. De aangegeven ruimte en andere elementoppervlakken zijn indicatief en kunnen in toekomstige technische projecten worden geleverd of gewijzigd. Het meubilair in de binnen- en buitenplannen is niet inbegrepen en de uitrusting van de woningen zal zijn zoals aangegeven in de bijbehorende specificaties. Alle informatie en documentatie wordt geleverd in overeenstemming met de bepalingen van Koninklijk Besluit 515/1989 en andere aanvullende regelgeving, ongeacht of deze communautair, nationaal of autonoom is.

This plan is a Non-contractual and merely illustrative document subject to technical, legal or commercial modifications by the project management team or competent authority or by a future evolution of the project. These Plans and surfaces of rooms and other elements are indicative and may be subject to verification or modification in future technical projects. The furniture of the interior and exterior plans is not included and the equipment of the houses will be as indicated in the corresponding quality report. All information and delivery of documentation will be done as established in the Real Decreto Ley 515/1989 and other standards that could complement it, whether of a community, state or autonomous nature.

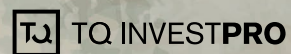


# PATMORE

RESIDENCE

[www.patmore.es](http://www.patmore.es)

DEVELOPED BY:



## RESIDENTIEEL RESORT IN AANBOUW - ENERGIE-EFFICIËNTIELABEL IN ONTWIKKELING

Deze afbeeldingen zijn niet-contractueel en slechts illustratief. Ze zijn onderhevig aan technische, juridische of commerciële wijzigingen door de projectleiding of de bevoegde autoriteit. De infographics van de gevels, gemeenschappelijke elementen en andere ruimtes zijn indicatief en kunnen worden geverifieerd of gewijzigd in de technische projecten. Het meubilair in de infographics voor binnen en buiten is niet inbegrepen en de uitrusting van de woningen wordt geleverd zoals aangegeven in de bijbehorende specificaties. Alle informatie en documentatie wordt verstrekt in overeenstemming met Koninklijk Besluit 515/1989 en andere aanvullende regelgeving, ongeacht of deze van gemeentelijke, provinciale of regionale aard is. Een klachtenboek is beschikbaar voor de klant, dat naar behoren wordt gecommuniceerd en duidelijk wordt opgehangen in onze kantoren. Versie april 2024