

DEVELOPED BY:





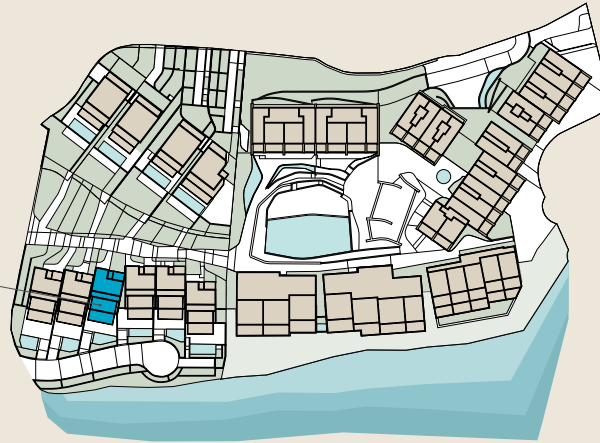






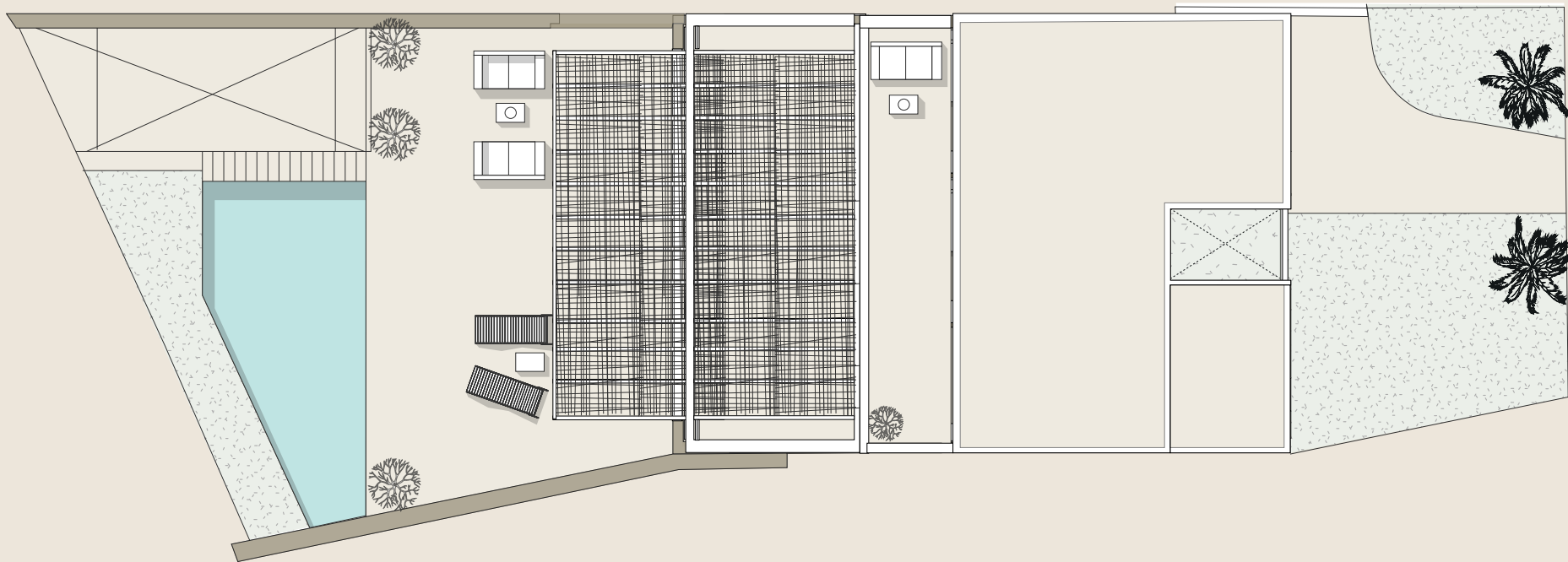
PATMORE  
RESIDENCE

TURQUESA  
HOUSE



|                           |                       |
|---------------------------|-----------------------|
| Surface construite        | 653,28 m <sup>2</sup> |
| Surface extérieure privée | 327,99 m <sup>2</sup> |

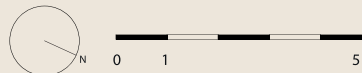
## PLAN GÉNÉRAL DU TERRAIN



DEVELOPED BY:



TQ INVESTPRO



Le projet ou l'autorité compétente, suite à des développements futurs. Les surfaces des pièces et autres éléments indiqués sont indicatives et peuvent faire l'objet de vérifications ou de modifications lors de futurs projets techniques. Le mobilier des plans intérieurs et extérieurs n'est pas inclus, et l'équipement du logement sera conforme aux spécifications correspondantes. Toutes les informations et la documentation seront fournies conformément au décret-loi royal 515/1989 et aux autres réglementations complémentaires, qu'elles soient communautaires, nationales ou autonomes.

*This plan is a Non contractual and merely illustrative document subject to technical/ legal or commercial modifications by the project management team or competent authority or by a future evolution of the project. These Plans and surfaces of rooms and other elements are indicative and may be subject to verification or modification in future technical projects. The furniture of the interior and exterior plans is not included and the equipment of the houses will be as indicated in the corresponding quality report. All information and delivery of documentation will be done as established in the Real Decreto Ley 515/1989 and other standards that could complement it, whether of a community-state or autonomous nature.*



PATMORE  
RESIDENCE

## PARKING - 232 m<sup>2</sup>

|                    |                       |               |                     |
|--------------------|-----------------------|---------------|---------------------|
| Parking            | 183,50 m <sup>2</sup> | Couloir       | 9,50 m <sup>2</sup> |
| Distributeur       | 5 m <sup>2</sup>      | Terrasse      | 5,50 m <sup>2</sup> |
| Distributeur       | 2 m <sup>2</sup>      | Salle de bain | 4 m <sup>2</sup>    |
| Chambre de service | 11m <sup>2</sup>      | Toilettes     | 3m <sup>2</sup>     |
| Escalier           | 6,50 m <sup>2</sup>   |               |                     |



DEVELOPED BY:



Le projet ou l'autorité compétente, suite à des développements futurs. Les surfaces des pièces et autres éléments indiquées sont indicatives et peuvent faire l'objet de vérifications ou de modifications lors de futurs projets techniques. Le mobilier des plans intérieurs et extérieurs n'est pas inclus, et l'équipement du logement sera conforme aux spécifications correspondantes. Toutes les informations et la documentation seront fournies conformément au décret-loi royal 515/1989 et aux autres réglementations complémentaires, qu'elles soient communautaires, nationales ou autonomes.

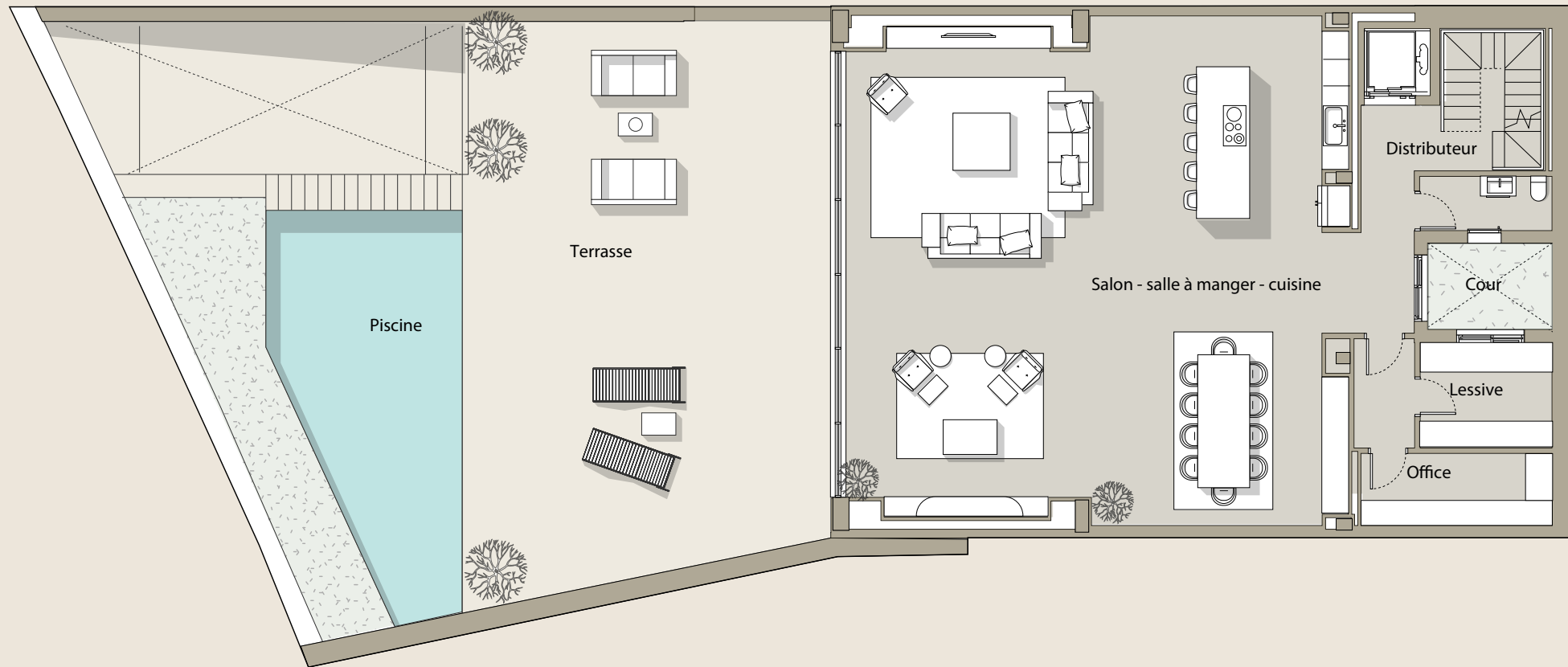
*This plan is a Non-contractual and merely illustrative document subject to technical-legal or commercial modifications by the project management team or competent authority or by a future evolution of the project. These Plans and surfaces of rooms and other elements are indicative and may be subject to verification or modification in future technical projects. The furniture of the interior and exterior plans is not included and the equipment of the houses will be as indicated in the corresponding quality report. All information and delivery of documentation will be done as established in the Real Decreto Ley 515/1989 and other standards that could complement it- whether of a community-state or autonomous nature.*



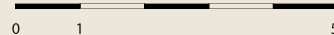
PATMORE  
RESIDENCE

## PLANCHER DE LA PISCINE - 168 m<sup>2</sup>

|                               |                       |           |                     |
|-------------------------------|-----------------------|-----------|---------------------|
| Séjour-salle à manger-cuisine | 126,50 m <sup>2</sup> | Escalier  | 5,50 m <sup>2</sup> |
| Hall d'entrée                 | 9 m <sup>2</sup>      | Toilettes | 3,50 m <sup>2</sup> |
| Buanderie                     | 7 m <sup>2</sup>      | Piscine   | 33 m <sup>2</sup>   |
| Garde-manger                  | 7 m <sup>2</sup>      | Terrasse  | 106 m <sup>2</sup>  |
| Hall d'entrée                 | 3 m <sup>2</sup>      | Jardin    | 19 m <sup>2</sup>   |



DEVELOPED BY:



Le projet ou l'autorité compétente, suite à des développements futurs. Les surfaces des pièces et autres éléments indiquées sont indicatives et peuvent faire l'objet de vérifications ou de modifications lors de futurs projets techniques. Le mobilier des plans intérieurs et extérieurs n'est pas inclus, et l'équipement du logement sera conforme aux spécifications correspondantes. Toutes les informations et la documentation seront fournies conformément au décret-loi royal 515/1989 et aux autres réglementations complémentaires, qu'elles soient communautaires, nationales ou autonomes.

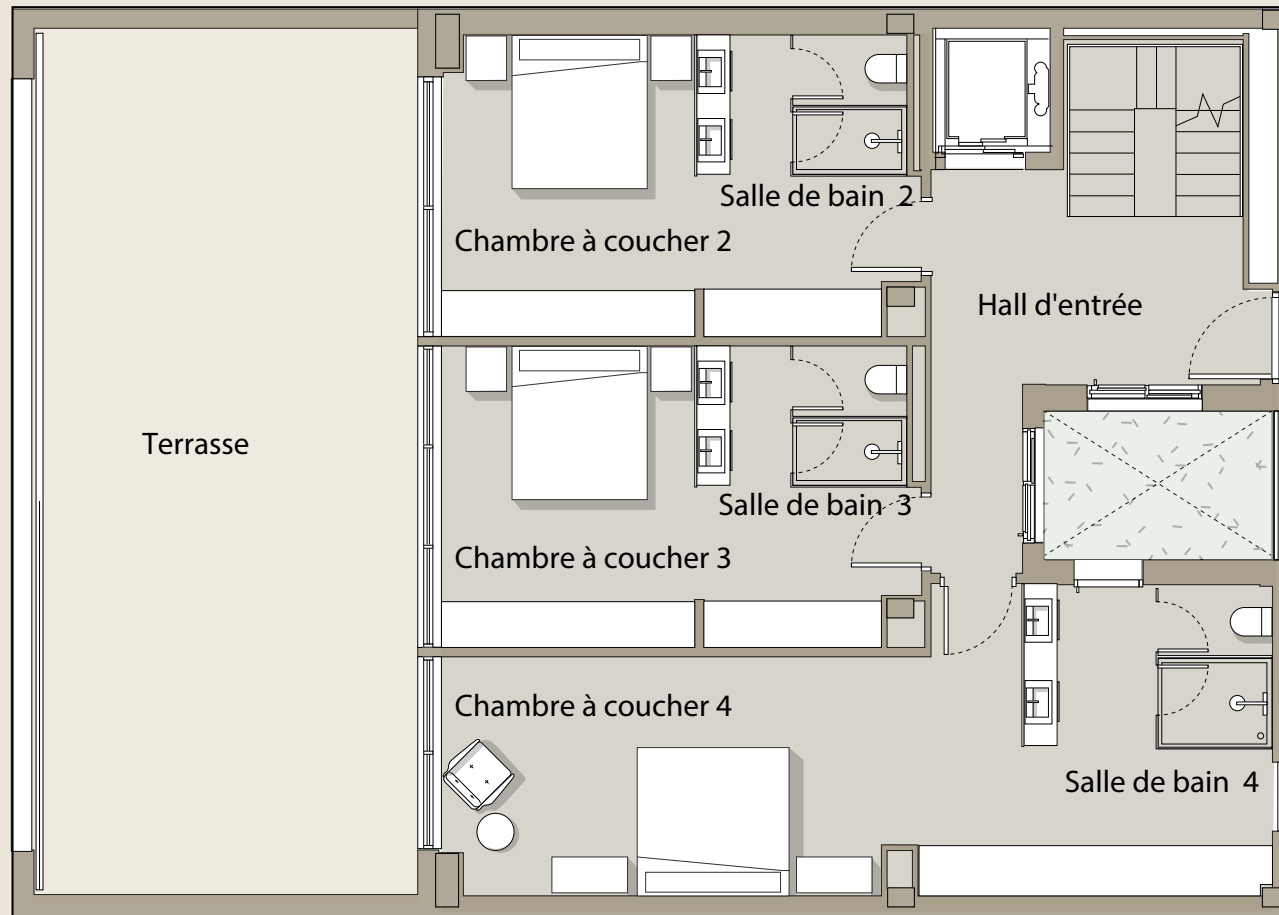
This plan is a Non contractual and merely illustrative document subject to technical-legal or commercial modifications by the project management team or competent authority or by a future evolution of the project. These Plans and surfaces of rooms and other elements are indicative and may be subject to verification or modification in future technical projects. The furniture of the interior and exterior plans is not included and the equipment of the houses will be as indicated in the corresponding quality report. All information and delivery of documentation will be done as established in the Real Decreto Ley 515/1989 and other standards that could complement it: whether of a community-state or autonomous nature.



PATMORE  
RESIDENCE

## REZ-DE-CHAUSSÉE - 99 m<sup>2</sup>

|                 |                      |                 |                      |
|-----------------|----------------------|-----------------|----------------------|
| Chambre 4       | 29,50 m <sup>2</sup> | Escalier        | 04,50 m <sup>2</sup> |
| Chambre 3       | 17,50m <sup>2</sup>  | Salle de bain 3 | 05 m <sup>2</sup>    |
| Chambre 2       | 17m <sup>2</sup>     | Salle de bain 2 | 05 m <sup>2</sup>    |
| Hall d'entrée   | 13m <sup>2</sup>     | Terrasse        | 57,50 m <sup>2</sup> |
| Salle de bain 4 | 06 m <sup>2</sup>    | Jardin          | 68 m <sup>2</sup>    |



DEVELOPED BY:



Le projet ou l'autorité compétente, suite à des développements futurs. Les surfaces des pièces et autres éléments indiqués sont indicatives et peuvent faire l'objet de vérifications ou de modifications lors de futurs projets techniques. Le mobilier des plans intérieurs et extérieurs n'est pas inclus, et l'équipement du logement sera conforme aux spécifications correspondantes. Toutes les informations et la documentation seront fournies conformément au décret-loi royal 515/1989 et aux autres réglementations complémentaires, qu'elles soient communautaires, nationales ou autonomes.

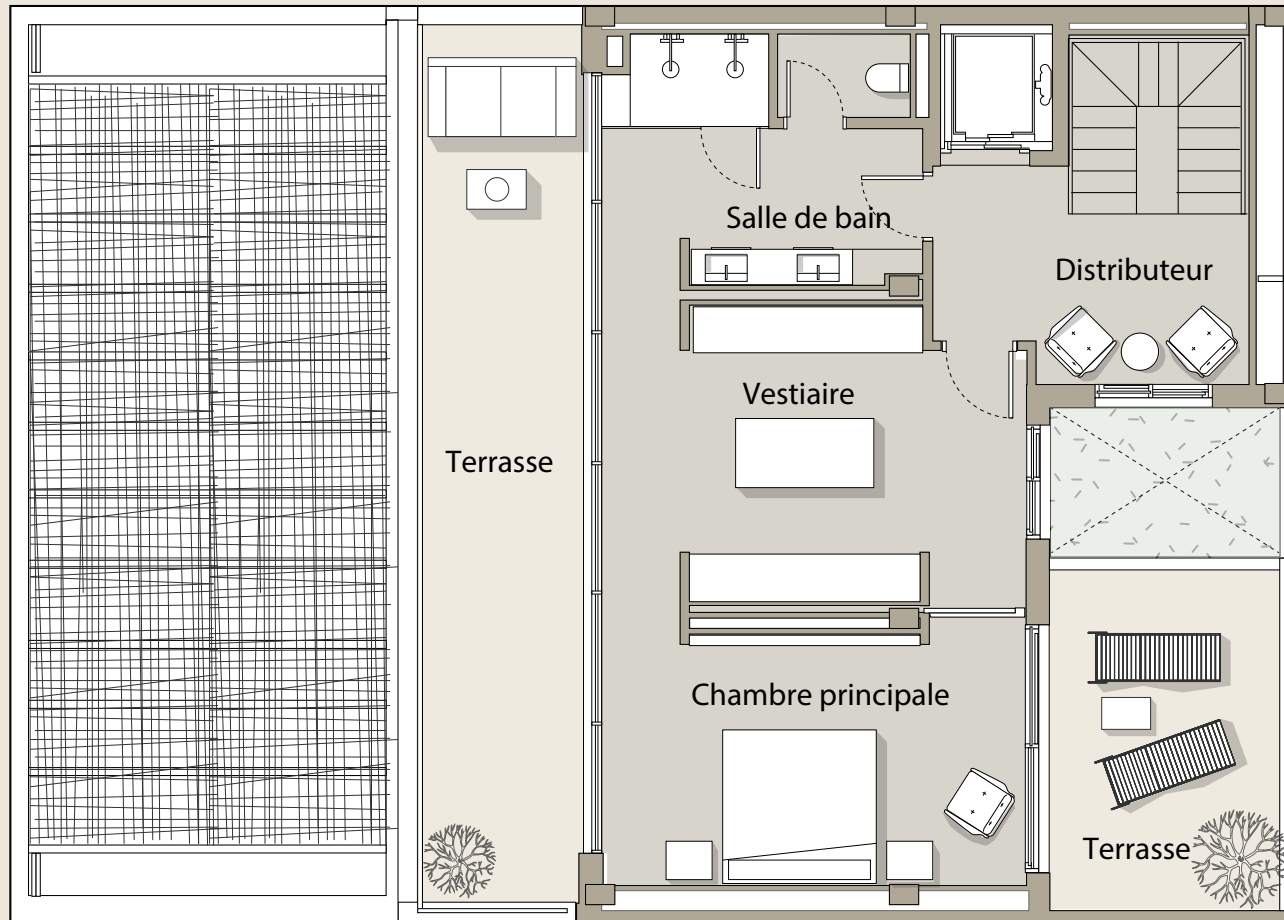
This plan is a Non contractual and merely illustrative document subject to technical, legal or commercial modifications by the project management team or competent authority or by a future evolution of the project. These Plans and surfaces of rooms and other elements are indicative and may be subject to verification or modification in future technical projects. The furniture of the interior and exterior plans is not included and the equipment of the houses will be as indicated in the corresponding quality report. All information and delivery of documentation will be done as established in the Real Decreto Ley 515/1989 and other standards that could complement it, whether of a community-state or autonomous nature.



PATMORE  
RESIDENCE

# PREMIER ÉTAGE - 56 m<sup>2</sup>

|                    |                      |                  |                      |
|--------------------|----------------------|------------------|----------------------|
| Dressing           | 18,50 m <sup>2</sup> | Distributeur     | 9 m <sup>2</sup>     |
| Chambre principale | 16,50 m <sup>2</sup> | Terrasse         | 28,50 m <sup>2</sup> |
| Salle de bain      | 12 m <sup>2</sup>    | Terrasse arrière | 13,50 m <sup>2</sup> |



DEVELOPED BY:



Le projet ou l'autorité compétente, suite à des développements futurs. Les surfaces des pièces et autres éléments indiquées sont indicatives et peuvent faire l'objet de vérifications ou de modifications lors de futurs projets techniques. Le mobilier des plans intérieurs et extérieurs n'est pas inclus, et l'équipement du logement sera conforme aux spécifications correspondantes. Toutes les informations et la documentation seront fournies conformément au décret-loi royal 515/1989 et aux autres réglementations complémentaires, qu'elles soient communautaires, nationales ou autonomes.

*This plan is a Non contractual and merely illustrative document subject to technical, legal or commercial modifications by the project management team or competent authority or by a future evolution of the project. These Plans and surfaces of rooms and other elements are indicative and may be subject to verification or modification in future technical projects. The furniture of the interior and exterior plans is not included and the equipment of the houses will be as indicated in the corresponding quality report. All information and delivery of documentation will be done as established in the Real Decreto Ley 515/1989 and other standards that could complement it: whether of a community-state or autonomous nature.*

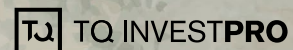


# PATMORE

RESIDENCE

[www.patmore.es](http://www.patmore.es)

DEVELOPED BY:



RÉSIDENCE RÉSIDENIELLE EN CONSTRUCTION - LABEL D'EFFICACITÉ ÉNERGÉTIQUE EN COURS

Ces images sont non contractuelles et purement illustratives. Elles sont susceptibles d'être modifiées techniquement, juridiquement ou commercialement par le maître d'ouvrage ou l'autorité compétente. Les infographies des façades, des parties communes et des autres espaces sont indicatives et peuvent faire l'objet de vérifications ou de modifications dans les projets techniques. Le mobilier des infographies intérieures et extérieures n'est pas inclus, et l'équipement des logements sera conforme aux spécifications correspondantes. Toutes les informations et la documentation seront fournies conformément au décret royal 515/1989 et aux autres réglementations qui le complètent, qu'elles soient communautaires, nationales ou régionales. Un cahier des réclamations est à la disposition du client, dûment communiqué et affiché clairement dans nos bureaux. Version avril 2024