

DEVELOPED BY:



CLOE
HOUSE



PATMORE
RESIDENCE





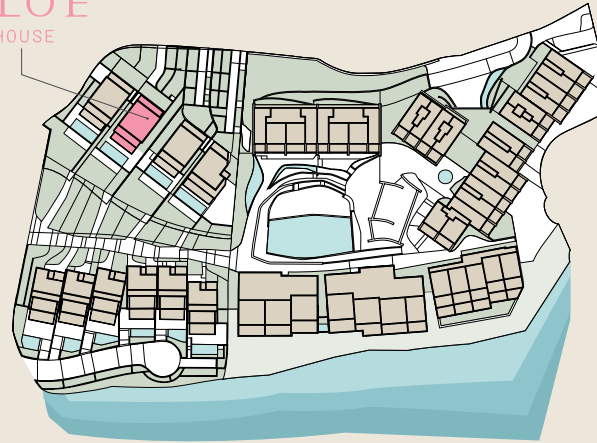




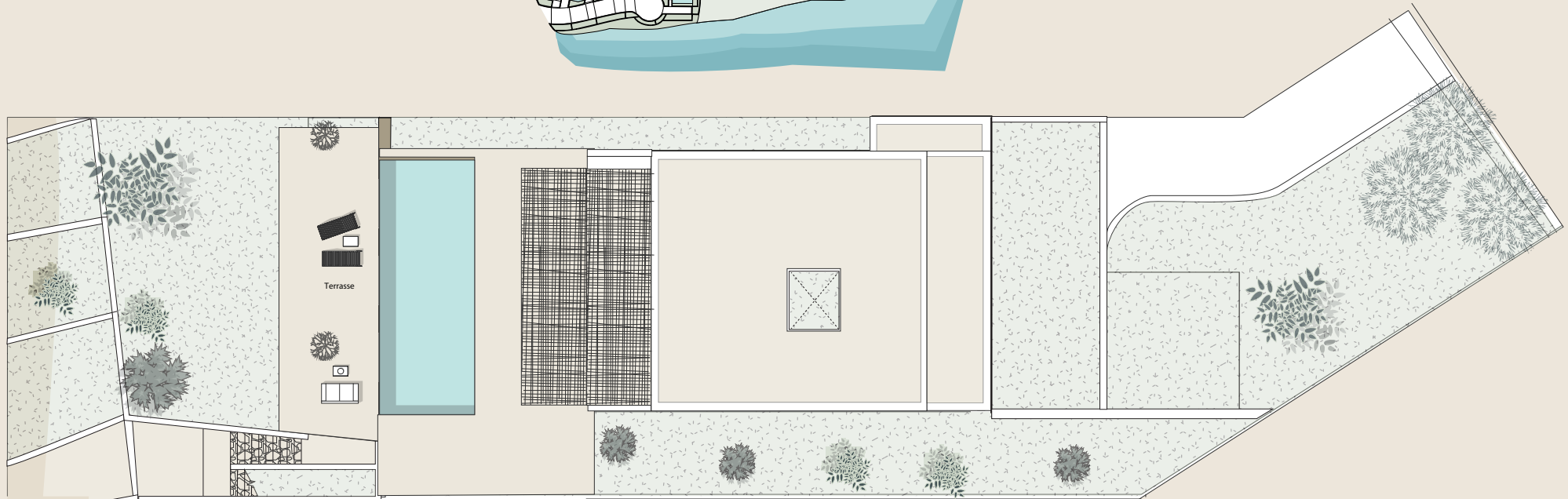
PATMORE
RESIDENCE

PLAN GÉNÉRAL DU TERRAIN

CLOE
HOUSE



Surface construite	841,10 m ²
Surface extérieure privée	846,98 m ²



DEVELOPED BY:



Este plano, no constituye un documento contractual, siendo un plano meramente ilustrativo, sujeto a modificaciones técnicas, legales o comerciales por parte del equipo de gestión del Le projet ou l'autorité compétente, suite à des développements futurs. Les surfaces des pièces et autres éléments indiquées sont indicatives et peuvent faire l'objet de vérifications ou de modifications lors de futurs projets techniques. Le mobilier des plans intérieurs et extérieurs n'est pas inclus, et l'équipement du logement sera conforme aux spécifications correspondantes. Toutes les informations et la documentation seront fournies conformément au décret-loi royal 515/1989 et aux autres réglementations complémentaires, qu'elles soient communautaires, nationales ou autonomes.

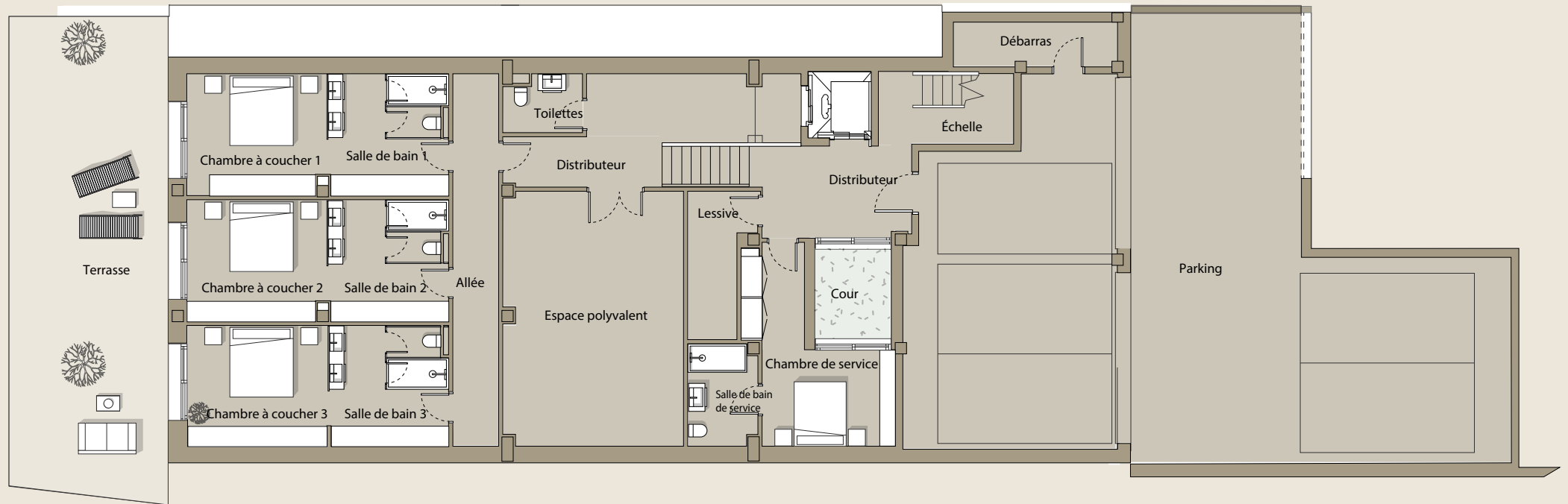
This plan is a Non-contractual and merely illustrative document subject to technical-legal or commercial modifications by the project management team or competent authority or by a future evolution of the project. These Plans and surfaces of rooms and other elements are indicative and may be subject to verification or modification in future technical projects. The furniture of the interior and exterior plans is not included and the equipment of the houses will be as indicated in the corresponding quality report. All information and delivery of documentation will be done as established in the Real Decreto Ley 515/1989 and other standards that could complement it-whether of a community-state or autonomous nature.



PATMORE
RESIDENCE

PLAN DE JARDIN - 379,50 m²

Toilettes	03,50 m ²	Chambre 2	19,50 m ²	Chambre de service	16,50 m ²
Salle de bain 1	06 m ²	Chambre 3	20 m ²	Escalier	07,50 m ²
Salle de bain 2	06 m ²	Espace de service	38,50 m ²	Buanderie	06,50 m ²
Salle de bain 3	06 m ²	Stationnement	59 m ²	Patio	05,50 m ²
Couloir	14,50 m ²	Stationnement	102,50 m ²	Cave à vin	06 m ²
Couloir	21,50 m ²	Salle de bain	05,50 m ²	Terrasse	44 m ²
Chambre 1	19,50 m ²	Vestibule	12 m ²	Jardin	139,50 m ²



DEVELOPED BY:



Le projet ou l'autorité compétente, suite à des développements futurs. Les surfaces des pièces et autres éléments indiquées sont indicatives et peuvent faire l'objet de vérifications ou de modifications lors de futurs projets techniques. Le mobilier des plans intérieurs et extérieurs n'est pas inclus, et l'équipement du logement sera conforme aux spécifications correspondantes. Toutes les informations et la documentation seront fournies conformément au décret-loi royal 515/1989 et aux autres réglementations complémentaires, qu'elles soient communautaires, nationales ou autonomes.

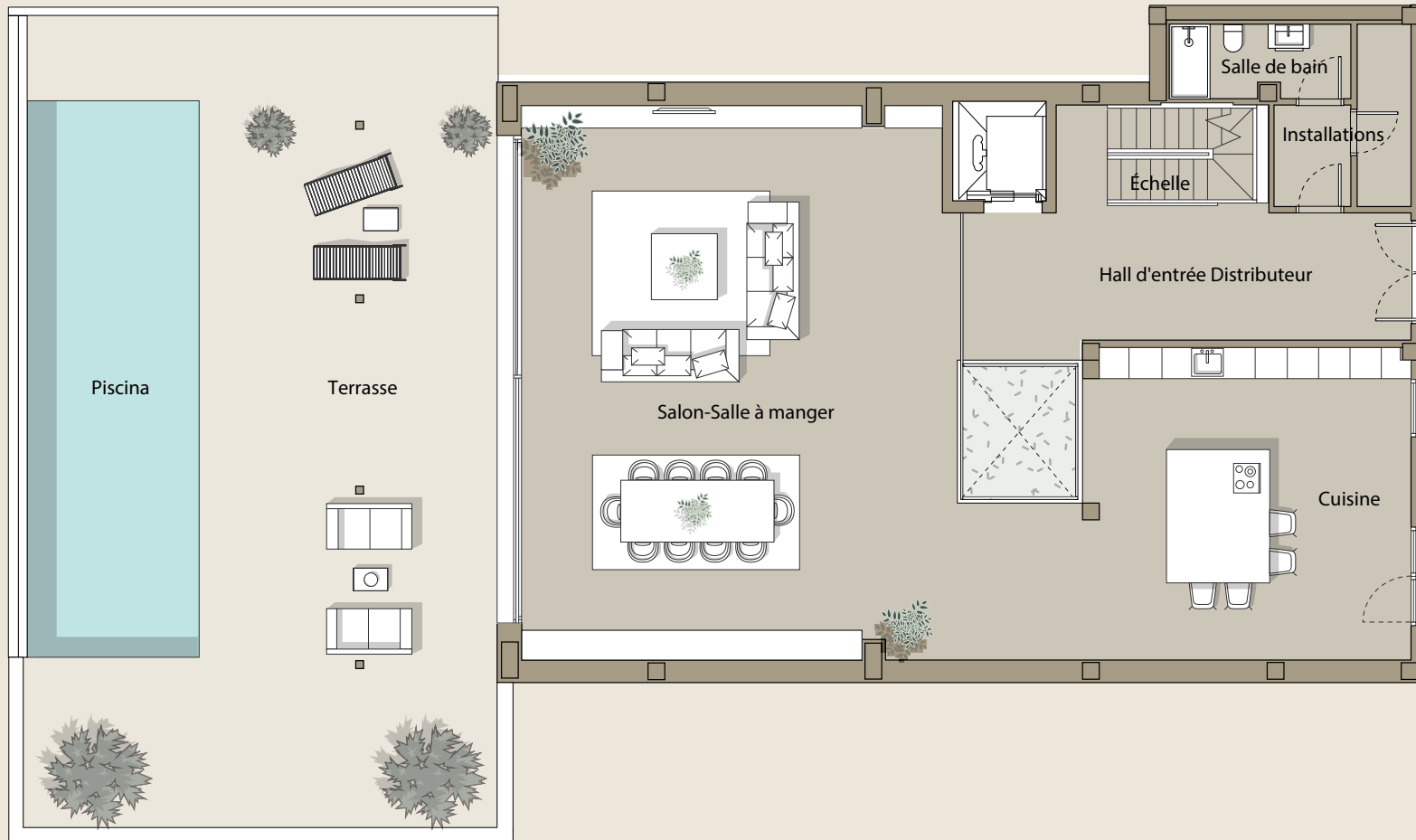
This plan is a Non-contractual and merely illustrative document subject to technical, legal or commercial modifications by the project management team or competent authority or by a future evolution of the project. These Plans and surfaces of rooms and other elements are indicative and may be subject to verification or modification in future technical projects. The furniture of the interior and exterior plans is not included and the equipment of the houses will be as indicated in the corresponding quality report. All information and delivery of documentation will be done as established in the Real Decreto Ley 515/1989 and other standards that could complement it, whether of a community, state or autonomous nature.



PATMORE
RESIDENCE

PLANCHER DE LA PISCINE - 184 m²

Salle de bain	5 m ²	Équipements	3,50 m ²
Cuisine	46,50 m ²	Salon - Salle à manger	92,50 m ²
Hall d'entrée	02,50 m ²	Piscine	43 m ²
Escalier	08,50 m ²	Terrasse	95 m ²
Hall d'entrée	23 m ²	Jardin	466 m ²



DEVELOPED BY:



Le projet ou l'autorité compétente, suite à des développements futurs. Les surfaces des pièces et autres éléments indiquées sont indicatives et peuvent faire l'objet de vérifications ou de modifications lors de futurs projets techniques. Le mobilier des plans intérieurs et extérieurs n'est pas inclus, et l'équipement du logement sera conforme aux spécifications correspondantes. Toutes les informations et la documentation seront fournies conformément au décret-loi royal 515/1989 et aux autres réglementations complémentaires, qu'elles soient communautaires, nationales ou autonomes.

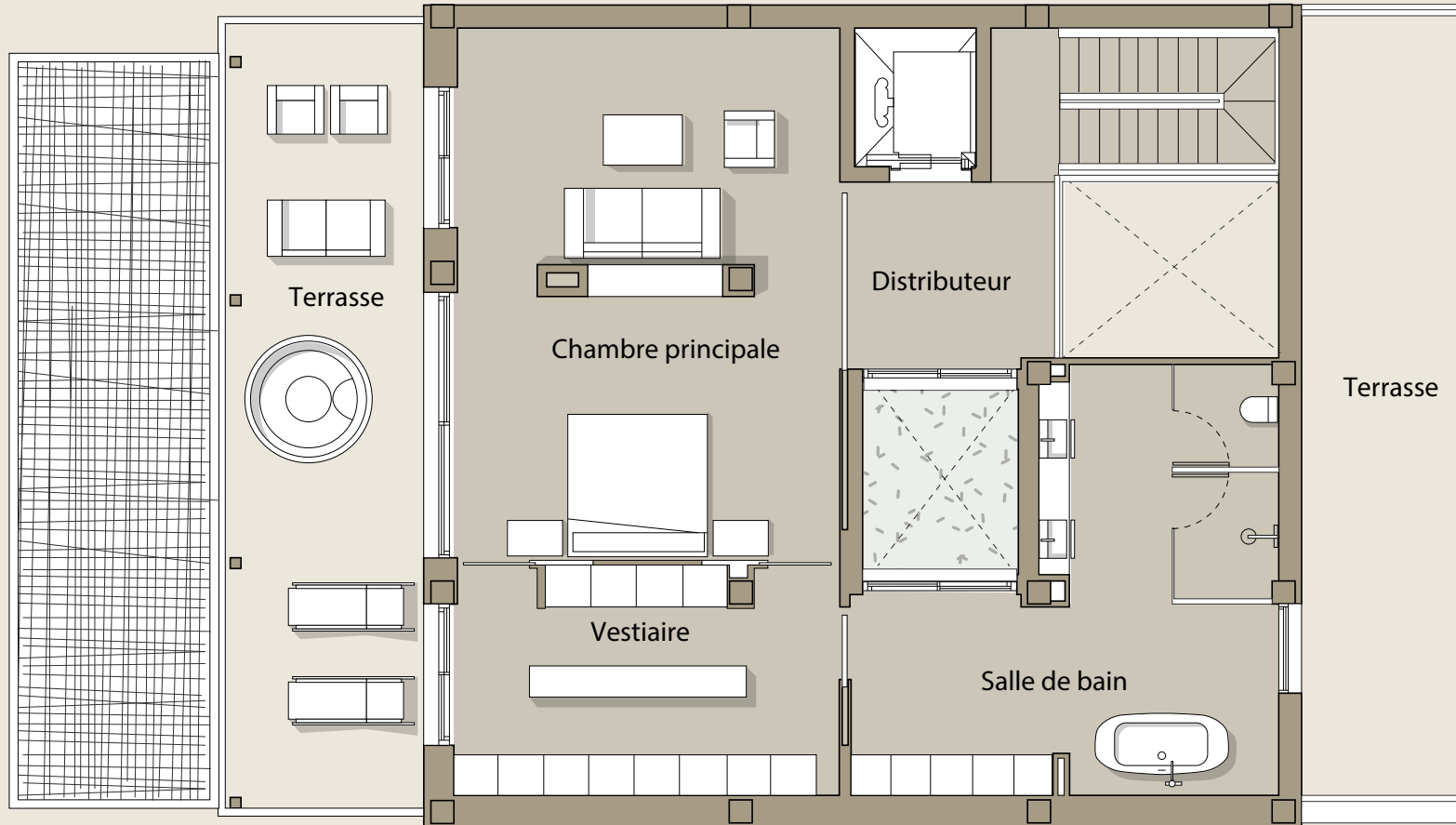
This plan is a Non-contractual and merely illustrative document subject to technical-legal or commercial modifications by the project management team or competent authority or by a future evolution of the project. These Plans and surfaces of rooms and other elements are indicative and may be subject to verification or modification in future technical projects. The furniture of the interior and exterior plans is not included and the equipment of the houses will be as indicated in the corresponding quality report. All information and delivery of documentation will be done as established in the Real Decreto Ley 515/1989 and other standards that could complement it, whether of a community state or autonomous nature.



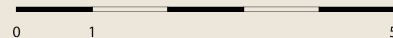
PATMORE
RESIDENCE

PREMIER ÉTAGE - 99 m²

Salle de bain	28 m ²	Dressing	17,50 m ²
Hall d'entrée	10 m ²	Terrasse	31 m ²
Chambre principale	42 m ²	Terrasse arrière	26,50 m ²



DEVELOPED BY:



Le projet ou l'autorité compétente, suite à des développements futurs. Les surfaces des pièces et autres éléments indiquées sont indicatives et peuvent faire l'objet de vérifications ou de modifications lors de futurs projets techniques. Le mobilier des plans intérieurs et extérieurs n'est pas inclus, et l'équipement du logement sera conforme aux spécifications correspondantes. Toutes les informations et la documentation seront fournies conformément au décret-loi royal 515/1989 et aux autres réglementations complémentaires, qu'elles soient communautaires, nationales ou autonomes.

This plan is a Non-contractual and merely illustrative document subject to technical-legal or commercial modifications by the project management team or competent authority or by a future evolution of the project. These Plans and surfaces of rooms and other elements are indicative and may be subject to verification or modification in future technical projects. The furniture of the interior and exterior plans is not included and the equipment of the houses will be as indicated in the corresponding quality report. All information and delivery of documentation will be done as established in the Real Decreto Ley 515/1989 and other standards that could complement it: whether of a community-state or autonomous nature.



PATMORE

RESIDENCE

www.patmore.es

DEVELOPED BY:



RÉSIDENCE RÉSIDENTIELLE EN CONSTRUCTION - LABEL D'EFFICACITÉ ÉNERGÉTIQUE EN COURS

Ces images sont non contractuelles et purement illustratives. Elles sont susceptibles d'être modifiées techniquement, juridiquement ou commercialement par le maître d'ouvrage ou l'autorité compétente. Les infographies des façades, des parties communes et des autres espaces sont indicatives et peuvent faire l'objet de vérifications ou de modifications dans les projets techniques. Le mobilier des infographies intérieures et extérieures n'est pas inclus, et l'équipement des logements sera conforme aux spécifications correspondantes. Toutes les informations et la documentation seront fournies conformément au décret royal 515/1989 et aux autres réglementations qui le complètent, qu'elles soient communautaires, nationales ou régionales. Un cahier des réclamations est à la disposition du client, dûment communiqué et affiché clairement dans nos bureaux. Version avril 2024