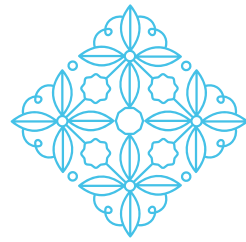


DEVELOPED BY:



**BIANCA**  
HOUSE



**PATMORE**  
RESIDENCE





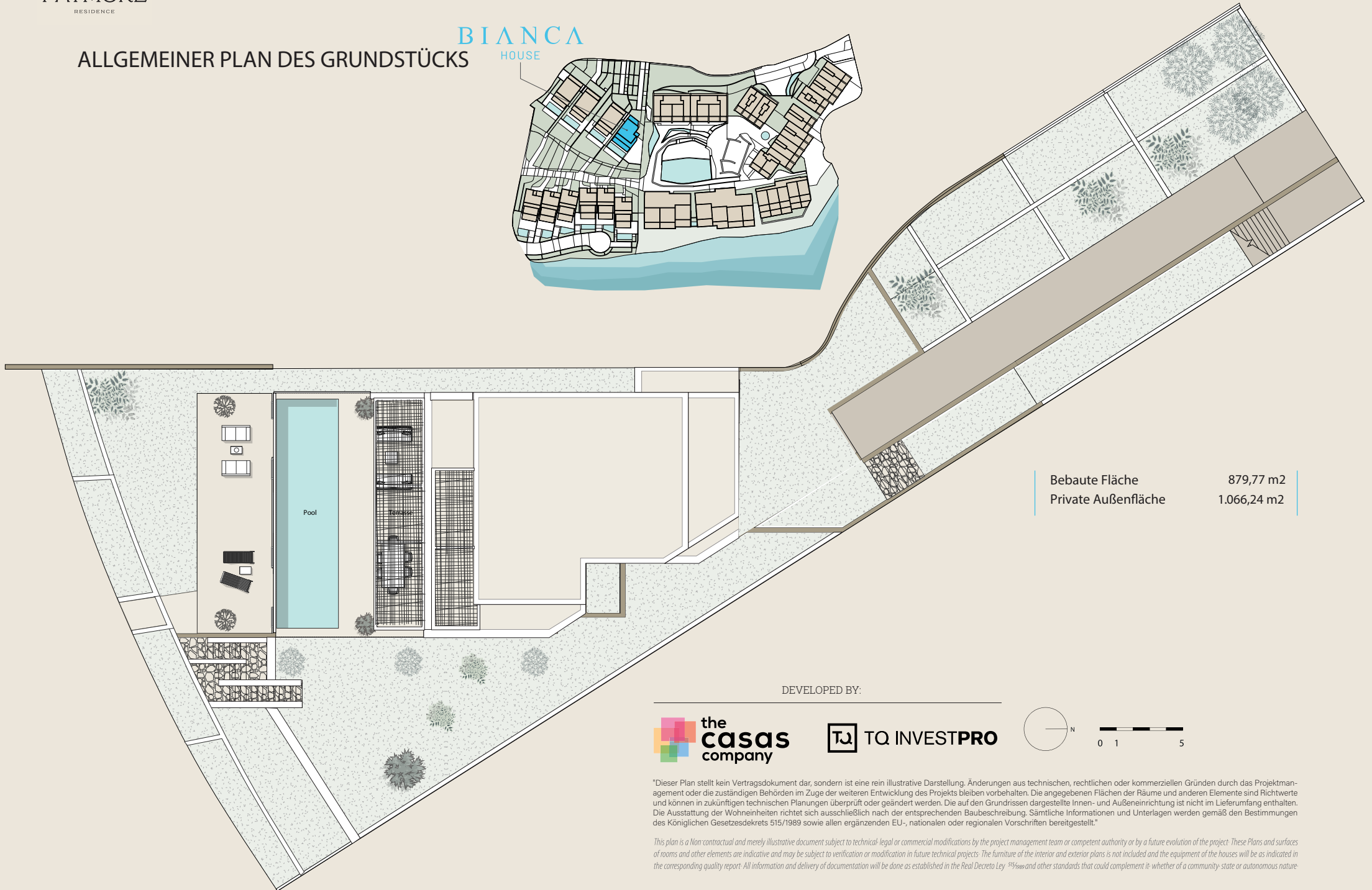
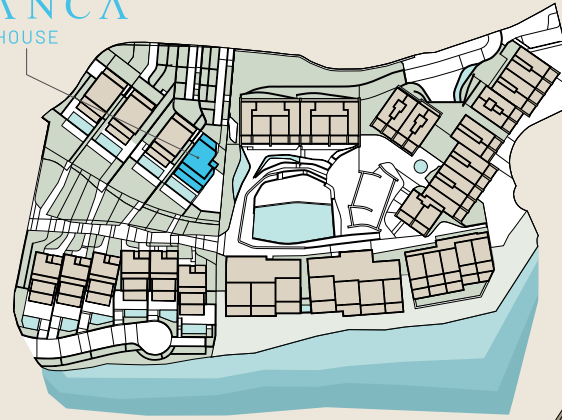




PATMORE  
RESIDENCE

# ALLGEMEINER PLAN DES GRUNDSTÜCKS

## BIANCA HOUSE



Bebaute Fläche	879,77 m <sup>2</sup>
Private Außenfläche	1.066,24 m <sup>2</sup>

DEVELOPED BY:



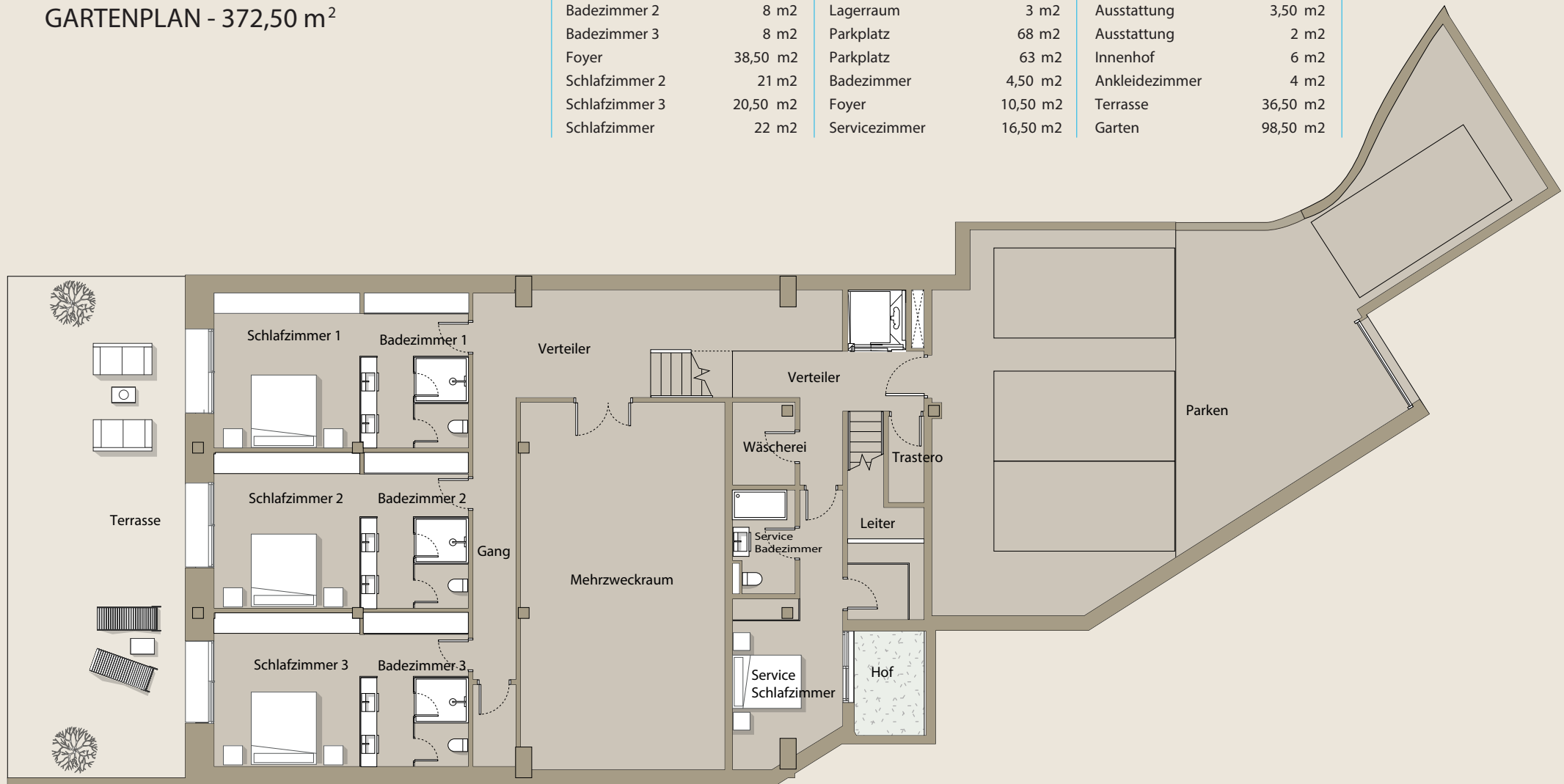
"Dieser Plan stellt kein Vertragsdokument dar, sondern ist eine rein illustrative Darstellung. Änderungen aus technischen, rechtlichen oder kommerziellen Gründen durch das Projektmanagement oder die zuständigen Behörden im Zuge der weiteren Entwicklung des Projekts bleiben vorbehalten. Die angegebenen Flächen der Räume und anderen Elemente sind Richtwerte und können in zukünftigen technischen Planungen überprüft oder geändert werden. Die auf den Grundrissen dargestellte Innen- und Außeneinrichtung ist nicht im Lieferumfang enthalten. Die Ausstattung der Wohneinheiten richtet sich ausschließlich nach der entsprechenden Baubeschreibung. Sämtliche Informationen und Unterlagen werden gemäß den Bestimmungen des Königlichen Gesetzesdekrets 515/1989 sowie allen ergänzenden EU-, nationalen oder regionalen Vorschriften bereitgestellt."

*This plan is a Non-contractual and merely illustrative document subject to technical-legal or commercial modifications by the project management team or competent authority or by a future evolution of the project. These Plans and surfaces of rooms and other elements are indicative and may be subject to verification or modification in future technical projects. The furniture of the interior and exterior plans is not included and the equipment of the houses will be as indicated in the corresponding quality report. All information and delivery of documentation will be done as established in the Real Decreto Ley 515/1989 and other standards that could complement it- whether of a community-state or autonomous nature.*



## GARTENPLAN - 372,50 m<sup>2</sup>

Badezimmer 1	8 m <sup>2</sup>	Servicebereich	57 m <sup>2</sup>	Treppenhaus	4,50 m <sup>2</sup>
Badezimmer 2	8 m <sup>2</sup>	Lagerraum	3 m <sup>2</sup>	Ausstattung	3,50 m <sup>2</sup>
Badezimmer 3	8 m <sup>2</sup>	Parkplatz	68 m <sup>2</sup>	Ausstattung	2 m <sup>2</sup>
Foyer	38,50 m <sup>2</sup>	Parkplatz	63 m <sup>2</sup>	Innenhof	6 m <sup>2</sup>
Schlafzimmer 2	21 m <sup>2</sup>	Badezimmer	4,50 m <sup>2</sup>	Ankleidezimmer	4 m <sup>2</sup>
Schlafzimmer 3	20,50 m <sup>2</sup>	Foyer	10,50 m <sup>2</sup>	Terrasse	36,50 m <sup>2</sup>
Schlafzimmer	22 m <sup>2</sup>	Servicezimmer	16,50 m <sup>2</sup>	Garten	98,50 m <sup>2</sup>



DEVELOPED BY:



"Dieser Plan stellt kein Vertragsdokument dar, sondern ist eine rein illustrative Darstellung. Änderungen aus technischen, rechtlichen oder kommerziellen Gründen durch das Projektmanagement oder die zuständigen Behörden im Zuge der weiteren Entwicklung des Projekts bleiben vorbehalten. Die angegebenen Flächen der Räume und anderen Elemente sind Richtwerte und können in zukünftigen technischen Planungen überprüft oder geändert werden. Die auf den Grundrissen dargestellte Innen- und Außeneinrichtung ist nicht im Lieferumfang enthalten. Die Ausstattung der Wohneinheiten richtet sich ausschließlich nach der entsprechenden Baubeschreibung. Sämtliche Informationen und Unterlagen werden gemäß den Bestimmungen des Königlichen Gesetzesdekrets 515/1989 sowie allen ergänzenden EU-, nationalen oder regionalen Vorschriften bereitgestellt."

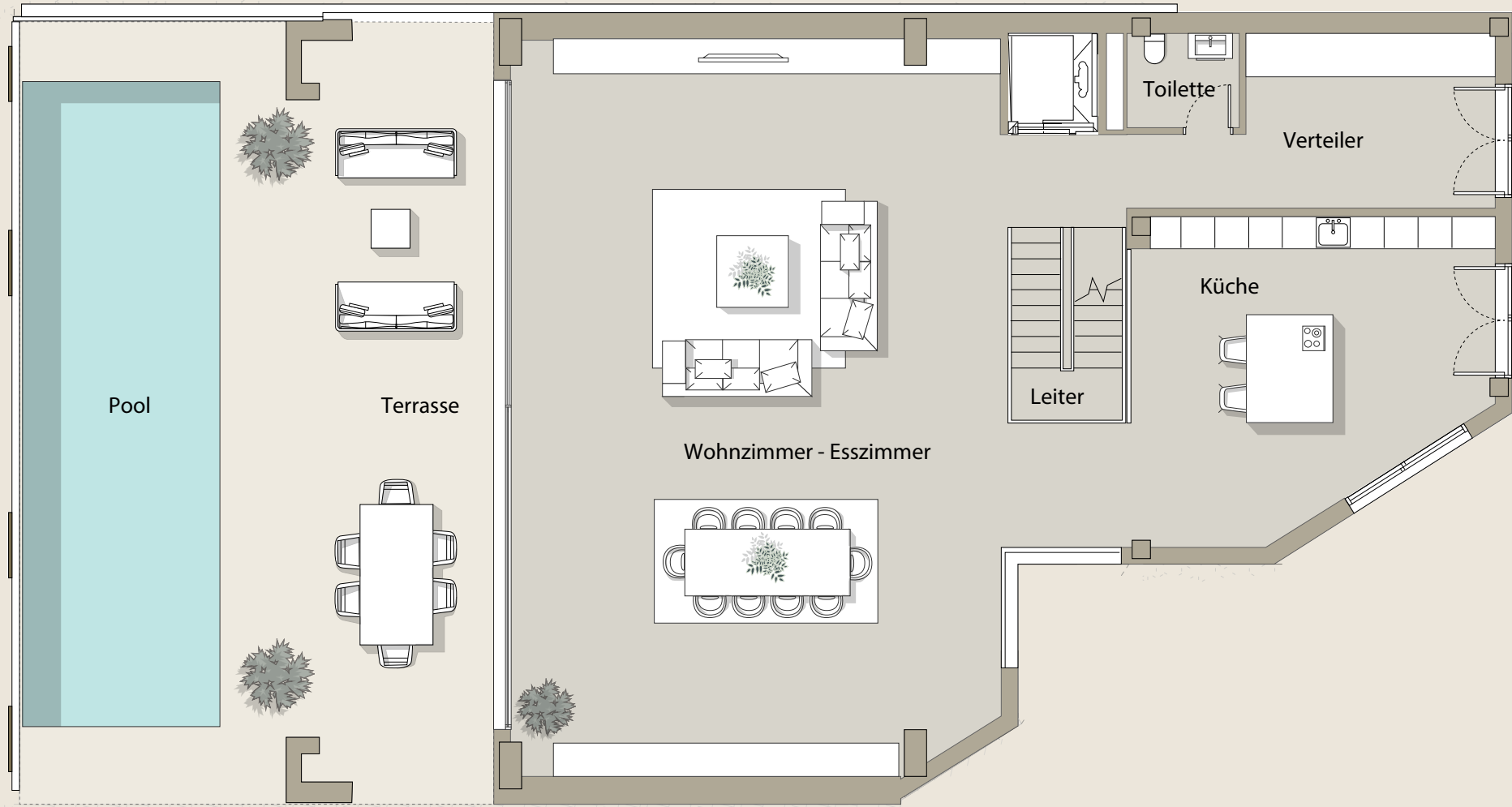
"This plan is a Non contractual and merely illustrative document subject to technical, legal or commercial modifications by the project management team or competent authority or by a future evolution of the project. These Plans and surfaces of rooms and other elements are indicative and may be subject to verification or modification in future technical projects. The furniture of the interior and exterior plans is not included and the equipment of the houses will be as indicated in the corresponding quality report. All information and delivery of documentation will be done as established in the Real Decreto Ley 515/1989 and other standards that could complement it whether of a community-state or autonomous nature."



PATMORE  
RESIDENCE

# POOLBODEN - 187,50 m<sup>2</sup>

Küche	38,50 m <sup>2</sup>	Toilette	2,50 m <sup>2</sup>
Treppe	7 m <sup>2</sup>	Pool	53 m <sup>2</sup>
Eingangshalle	19,50 m <sup>2</sup>	Terrasse	207 m <sup>2</sup>
Wohnzimmer - Esszimmer	115,50m <sup>2</sup>	Garten	607,50 m <sup>2</sup>



DEVELOPED BY:

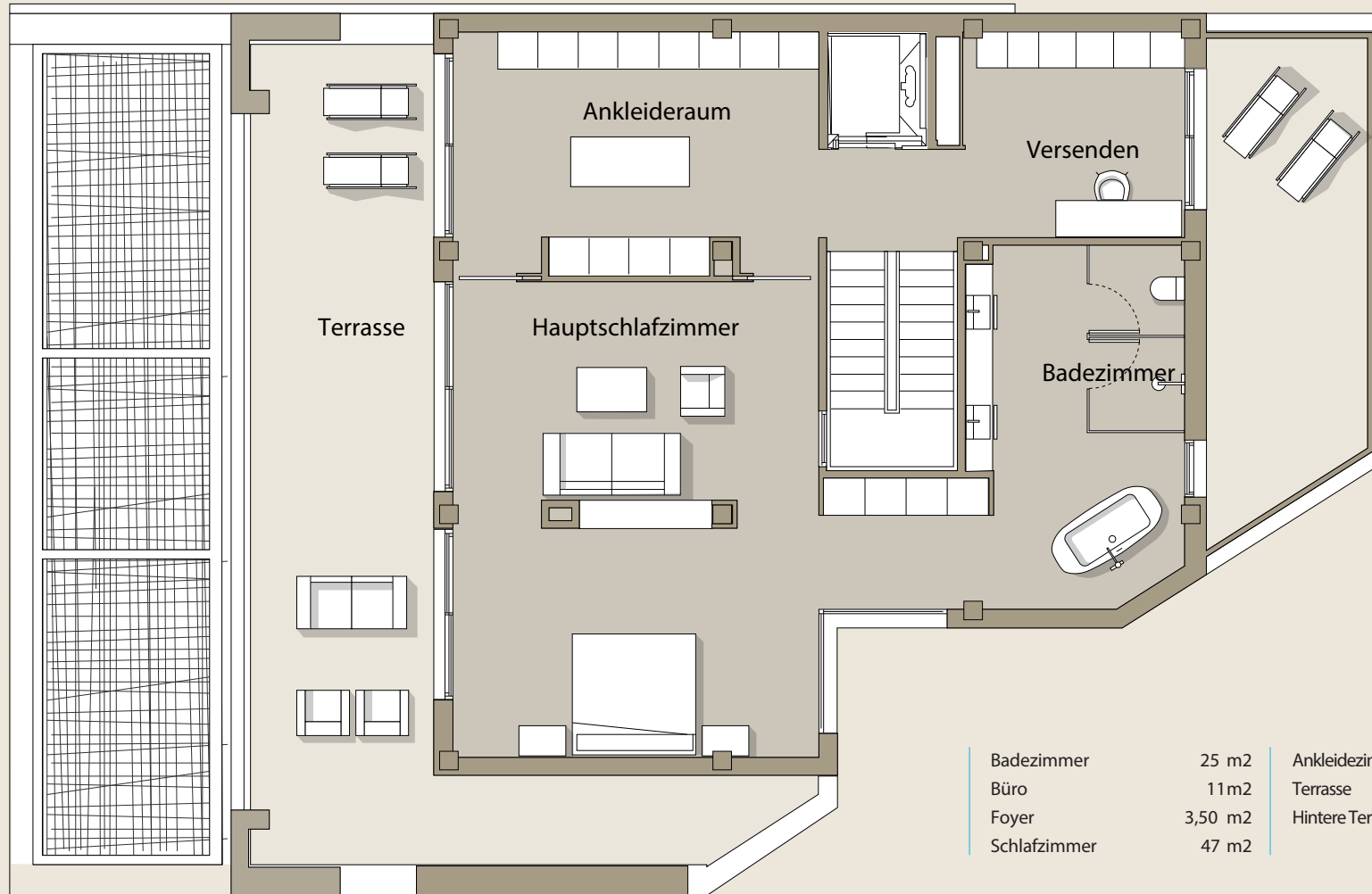


"Dieser Plan stellt kein Vertragsdokument dar, sondern ist eine rein illustrative Darstellung. Änderungen aus technischen, rechtlichen oder kommerziellen Gründen durch das Projektmanagement oder die zuständigen Behörden im Zuge der weiteren Entwicklung des Projekts bleiben vorbehalten. Die angegebenen Flächen der Räume und anderen Elemente sind Richtwerte und können in zukünftigen technischen Planungen überprüft oder geändert werden. Die auf den Grundrissen dargestellte Innen- und Außeneinrichtung ist nicht im Lieferumfang enthalten. Die Ausstattung der Wohneinheiten richtet sich ausschließlich nach der entsprechenden Baubeschreibung. Sämtliche Informationen und Unterlagen werden gemäß den Bestimmungen des Königlichen Gesetzesdekrets 515/1989 sowie allen ergänzenden EU-, nationalen oder regionalen Vorschriften bereitgestellt."

"This plan is a Non-contractual and merely illustrative document subject to technical, legal or commercial modifications by the project management team or competent authority or by a future evolution of the project. These Plans and surfaces of rooms and other elements are indicative and may be subject to verification or modification in future technical projects. The furniture of the interior and exterior plans is not included and the equipment of the houses will be as indicated in the corresponding quality report. All information and delivery of documentation will be done as established in the Real Decreto Ley 515/1989 and other standards that could complement it whether of a community-state or autonomous nature."



ERSTER STOCK - 108 m<sup>2</sup>



Badezimmer	25 m <sup>2</sup>	Ankleidezimmer	22,50 m <sup>2</sup>
Büro	11 m <sup>2</sup>	Terrasse	44 m <sup>2</sup>
Foyer	3,50 m <sup>2</sup>	Hintere Terrasse	19 m <sup>2</sup>
Schlafzimmer	47 m <sup>2</sup>		

DEVELOPED BY:



"Dieser Plan stellt kein Vertragsdokument dar, sondern ist eine rein illustrative Darstellung. Änderungen aus technischen, rechtlichen oder kommerziellen Gründen durch das Projektmanagement oder die zuständigen Behörden im Zuge der weiteren Entwicklung des Projekts bleiben vorbehalten. Die angegebenen Flächen der Räume und anderen Elemente sind Richtwerte und können in zukünftigen technischen Planungen überprüft oder geändert werden. Die auf den Grundrissen dargestellte Innen- und Außeneinrichtung ist nicht im Lieferumfang enthalten. Die Ausstattung der Wohneinheiten richtet sich ausschließlich nach der entsprechenden Baubeschreibung. Sämtliche Informationen und Unterlagen werden gemäß den Bestimmungen des Königlichen Gesetzesdekrets 515/1989 sowie allen ergänzenden EU-, nationalen oder regionalen Vorschriften bereitgestellt."

*This plan is a Non contractual and merely illustrative document subject to technical-legal or commercial modifications by the project management team or competent authority or by a future evolution of the project. These Plans and surfaces of rooms and other elements are indicative and may be subject to verification or modification in future technical projects. The furniture of the interior and exterior plans is not included and the equipment of the houses will be as indicated in the corresponding quality report. All information and delivery of documentation will be done as established in the Real Decreto Ley 515/1989 and other standards that could complement it-whether of a community-state or autonomous nature.*

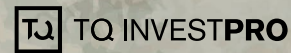


# PATMORE

RESIDENCE

[www.patmore.es](http://www.patmore.es)

DEVELOPED BY:



"WOHNRESORT IN PLANUNG – ENERGIEEFFIZIENZLABEL IN BEARBEITUNG

\*Sämtliche Abbildungen und Visualisierungen – etwa von Fassaden, Gemeinschaftsflächen oder sonstigen Bereichen – sind nicht vertraglich bindend. Sie dienen ausschließlich zur Veranschaulichung und können im Rahmen der weiteren Projektentwicklung aus technischen, rechtlichen oder kommerziellen Gründen durch das Projektmanagement oder die zuständigen Behörden angepasst oder überprüft werden. Die auf Plänen und Ansichten dargestellte Innen- und Außeneinrichtung ist nicht im Leistungsumfang enthalten. Maßgeblich ist ausschließlich die jeweils gültige Bau- und Ausstattungsbeschreibung. Sämtliche Informationen und Unterlagen werden gemäß den Bestimmungen des Königlichen Gesetzesdekrets 515/1989 sowie allen ergänzenden EU-, nationalen oder regionalen Vorschriften bereitgestellt. Ein Beschwerdebuch steht Kundinnen und Kunden zur Verfügung und ist in unseren Büros ordnungsgemäß und gut sichtbar ausgewiesen. Stand: April 2024