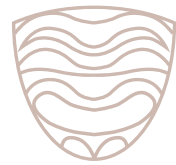


DEVELOPED BY:



ALBA  
HOUSE



PATMORE  
RESIDENCE







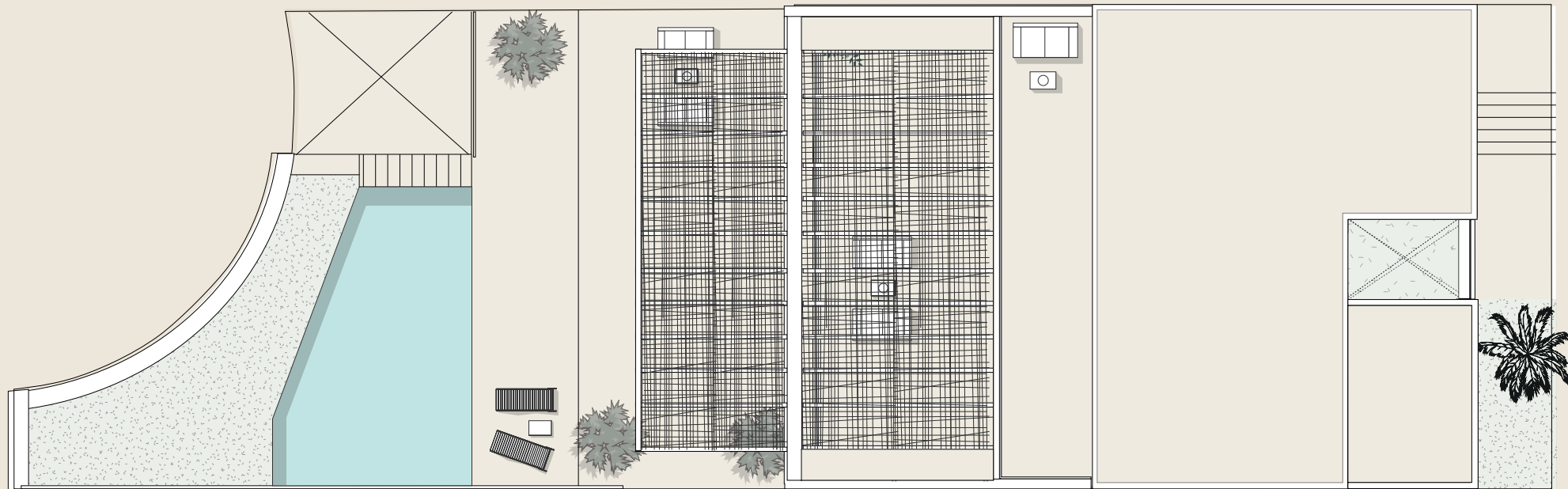
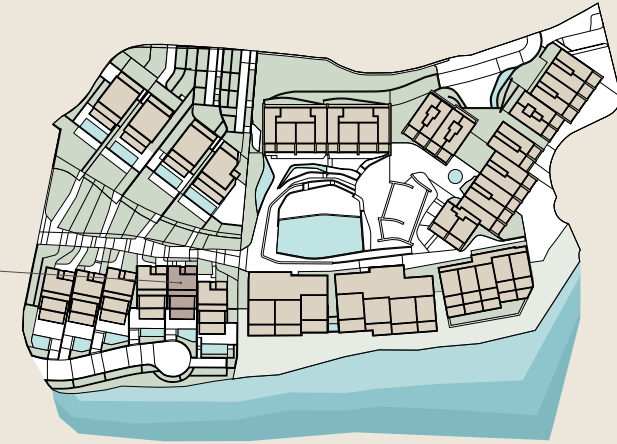


PATMORE  
RESIDENCE

## ALLGEMEINER PLAN DES GRUNDSTÜCKS

Bebaute Fläche	654,57 m <sup>2</sup>
Private Außenfläche	309,86 m <sup>2</sup>

ALBA  
HOUSE



DEVELOPED BY:



"Dieser Plan stellt kein Vertragsdokument dar, sondern ist eine rein illustrative Darstellung. Änderungen aus technischen, rechtlichen oder kommerziellen Gründen durch das Projektmanagement oder die zuständigen Behörden im Zuge der weiteren Entwicklung des Projekts bleiben vorbehalten. Die angegebenen Flächen der Räume und anderen Elemente sind Richtwerte und können in zukünftigen technischen Planungen überprüft oder geändert werden. Die auf den Grundrissen dargestellte Innen- und Außeneinrichtung ist nicht im Lieferumfang enthalten. Die Ausstattung der Wohneinheiten richtet sich ausschließlich nach der entsprechenden Baubeschreibung. Sämtliche Informationen und Unterlagen werden gemäß den Bestimmungen des Königlichen Gesetzesdekrets 515/1989 sowie allen ergänzenden EU-, nationalen oder regionalen Vorschriften bereitgestellt."

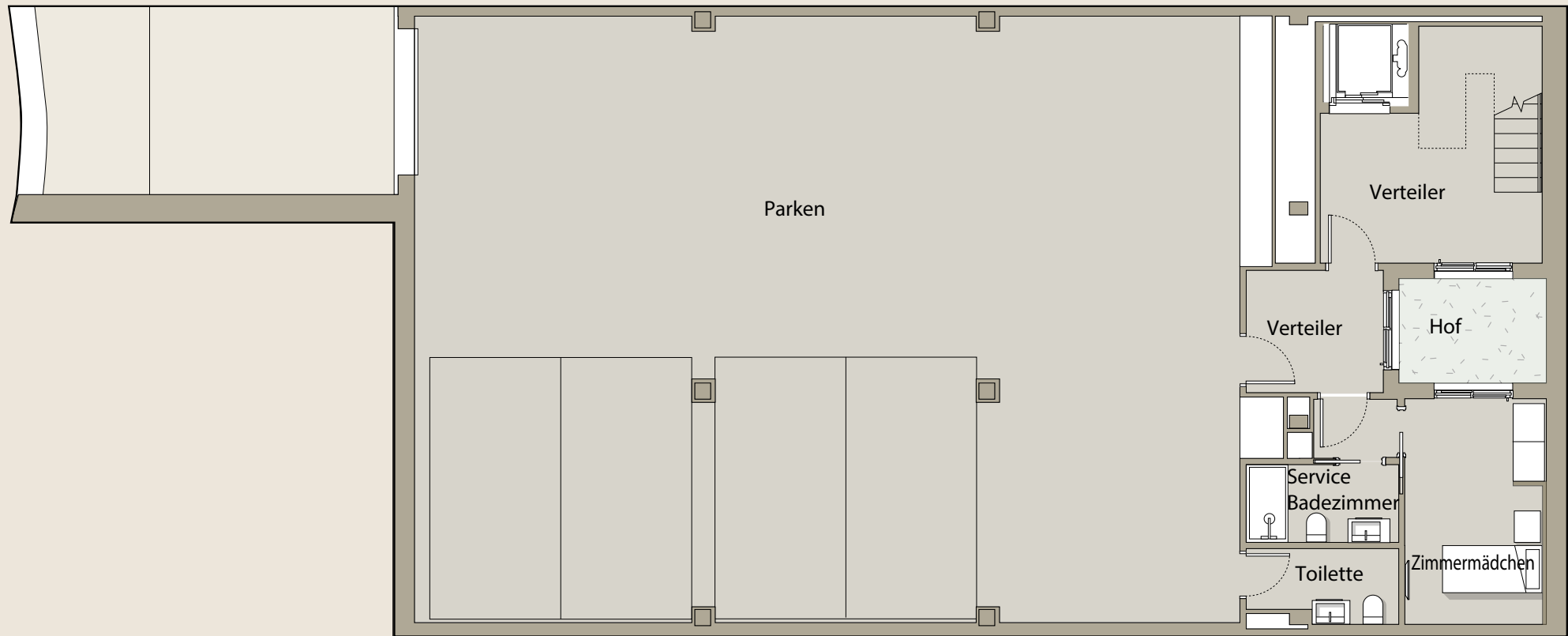
"This plan is a Non-contractual and merely illustrative document subject to technical-legal or commercial modifications by the project management team or competent authority or by a future evolution of the project. These Plans and surfaces of rooms and other elements are indicative and may be subject to verification or modification in future technical projects. The furniture of the interior and exterior plans is not included and the equipment of the houses will be as indicated in the corresponding quality report. All information and delivery of documentation will be done as established in the Real Decreto Ley 515/1989 and other standards that could complement it whether of a community-state or autonomous nature."



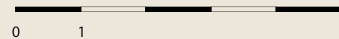
PATMORE  
RESIDENCE

PARKETAGE - 230,50 m<sup>2</sup>

Parkplatz	185 m <sup>2</sup>	Flur	6 m <sup>2</sup>
Verteiler	6 m <sup>2</sup>	Terrasse	5,50 m <sup>2</sup>
Verteiler	2 m <sup>2</sup>	Badezimmer	4 m <sup>2</sup>
Dienstzimmer	11 m <sup>2</sup>	Toilette	3,50 m <sup>2</sup>
Treppenhaus	6 m <sup>2</sup>		



DEVELOPED BY:



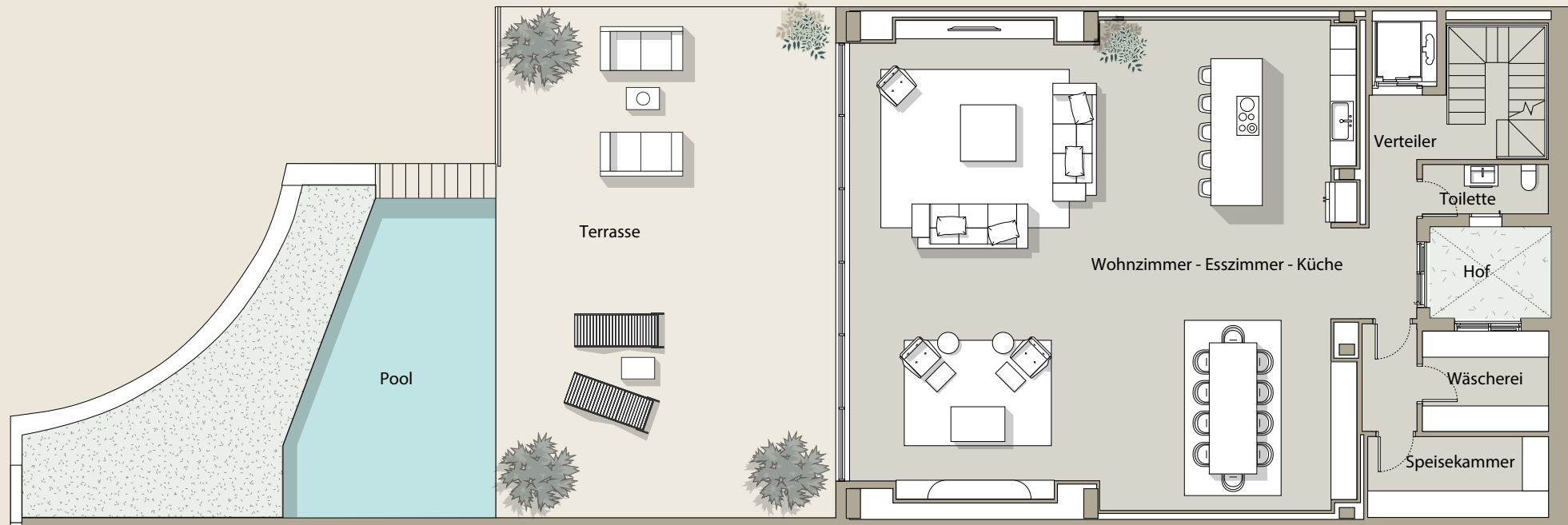
"Dieser Plan stellt kein Vertragsdokument dar, sondern ist eine rein illustrative Darstellung. Änderungen aus technischen, rechtlichen oder kommerziellen Gründen durch das Projektmanagement oder die zuständigen Behörden im Zuge der weiteren Entwicklung des Projekts bleiben vorbehalten. Die angegebenen Flächen der Räume und anderen Elemente sind Richtwerte und können in zukünftigen technischen Planungen überprüft oder geändert werden. Die auf den Grundrissen dargestellte Innen- und Außeneinrichtung ist nicht im Lieferumfang enthalten. Die Ausstattung der Wohneinheiten richtet sich ausschließlich nach der entsprechenden Baubeschreibung. Sämtliche Informationen und Unterlagen werden gemäß den Bestimmungen des Königlichen Gesetzesdekrets 515/1989 sowie allen ergänzenden EU-, nationalen oder regionalen Vorschriften bereitgestellt."

*This plan is a Non contractual and merely illustrative document subject to technical, legal or commercial modifications by the project management team or competent authority or by a future evolution of the project. These Plans and surfaces of rooms and other elements are indicative and may be subject to verification or modification in future technical projects. The furniture of the interior and exterior plans is not included and the equipment of the houses will be as indicated in the corresponding quality report. All information and delivery of documentation will be done as established in the Real Decreto Ley 515/1989 and other standards that could complement it: whether of a community-state or autonomous nature.*

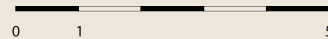


POOLBODEN - 164,50 m<sup>2</sup>

Wohn-Esszimmer-Küche	129,50 m <sup>2</sup>	Treppe	5 m <sup>2</sup>
Eingangsbereich	8,50 m <sup>2</sup>	Toilette	3 m <sup>2</sup>
Waschküche	6,50 m <sup>2</sup>	Pool	30 m <sup>2</sup>
Speisekammer	7,50 m <sup>2</sup>	Terrasse	97 m <sup>2</sup>
Eingangsbereich	3 m <sup>2</sup>	Garten	25,50 m <sup>2</sup>



DEVELOPED BY:



"Dieser Plan stellt kein Vertragsdokument dar, sondern ist eine rein illustrative Darstellung. Änderungen aus technischen, rechtlichen oder kommerziellen Gründen durch das Projektmanagement oder die zuständigen Behörden im Zuge der weiteren Entwicklung des Projekts bleiben vorbehalten. Die angegebenen Flächen der Räume und anderen Elemente sind Richtwerte und können in zukünftigen technischen Planungen überprüft und geändert werden. Die auf den Grundrissen dargestellte Innen- und Außeneinrichtung ist nicht im Lieferumfang enthalten. Die Ausstattung der Wohneinheiten richtet sich ausschließlich nach der entsprechenden Baubeschreibung. Sämtliche Informationen und Unterlagen werden gemäß den Bestimmungen des Königlichen Gesetzesdekrets 515/1989 sowie allen ergänzenden EU-, nationalen oder regionalen Vorschriften bereitgestellt."

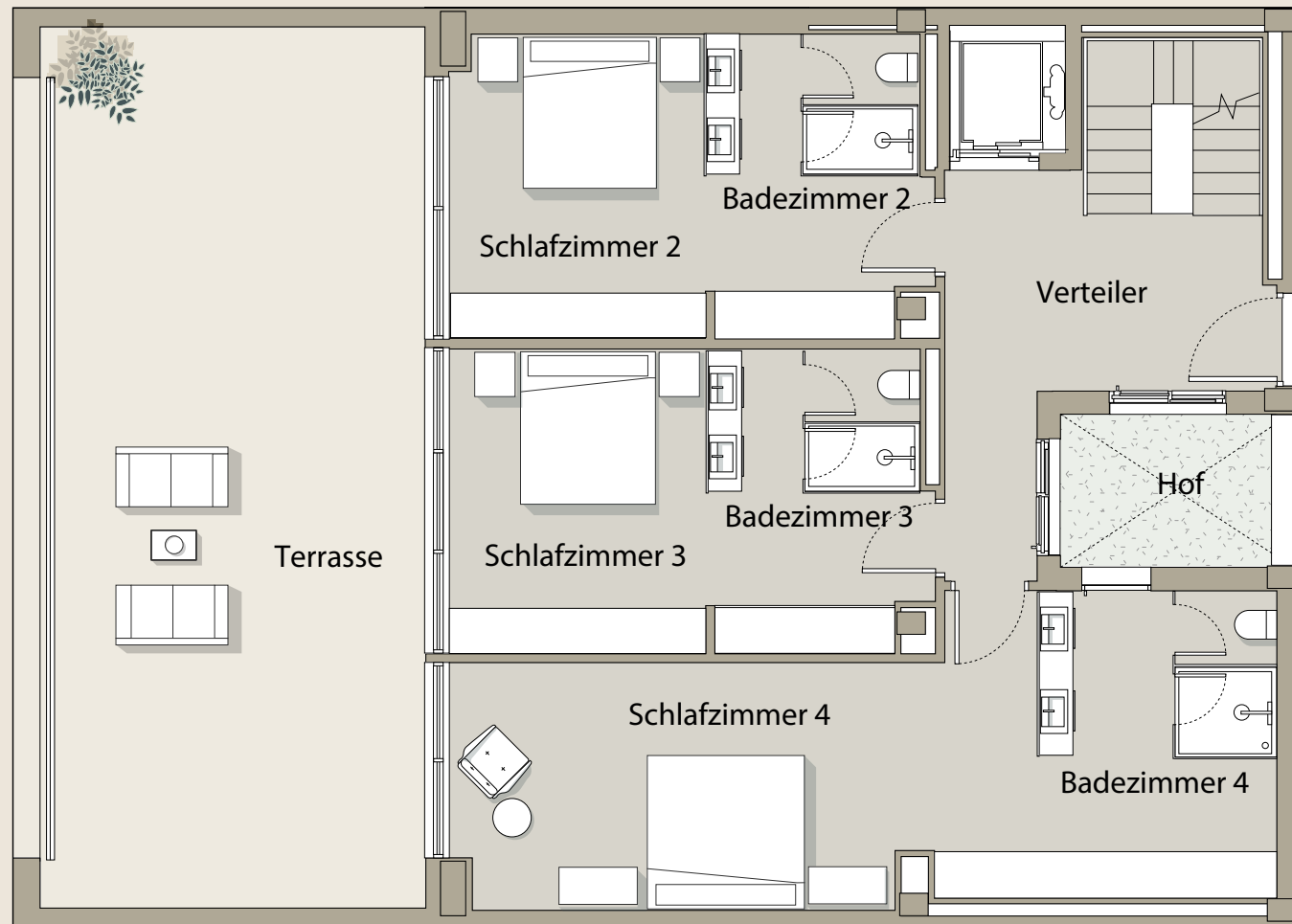
"This plan is a Non contractual and merely illustrative document subject to technical, legal or commercial modifications by the project management team or competent authority or by a future evolution of the project. These Plans and surfaces of rooms and other elements are indicative and may be subject to verification or modification in future technical projects. The furniture of the interior and exterior plans is not included and the equipment of the houses will be as indicated in the corresponding quality report. All information and delivery of documentation will be done as established in the Real Decreto Ley 515/1989 and other standards that could complement it: whether of a community-state or autonomous nature."



PATMORE  
RESIDENCE

ERDGESCHOSS - 104 m<sup>2</sup>

Schlafzimmer 4	27,50 m <sup>2</sup>	Treppenhaus	5 m <sup>2</sup>
Schlafzimmer 3	17,50 m <sup>2</sup>	Badezimmer 3	5 m <sup>2</sup>
Schlafzimmer 2	17,50 m <sup>2</sup>	Badezimmer 2	5 m <sup>2</sup>
Eingangsbereich	12,50 m <sup>2</sup>	Terrasse	59 m <sup>2</sup>
Badezimmer 4	6 m <sup>2</sup>	Garten	55,50 m <sup>2</sup>



"Dieser Plan stellt kein Vertragsdokument dar, sondern ist eine rein illustrative Darstellung. Änderungen aus technischen, rechtlichen oder kommerziellen Gründen durch das Projektmanagement oder die zuständigen Behörden im Zuge der weiteren Entwicklung des Projekts bleiben vorbehalten. Die angegebenen Flächen der Räume und anderen Elemente sind Richtwerte und können in zukünftigen technischen Planungen überprüft oder geändert werden. Die auf den Grundrissen dargestellte Innen- und Außenrichtung ist nicht im Lieferumfang enthalten. Die Ausstattung der Wohneinheiten richtet sich ausschließlich nach der entsprechenden Baubeschreibung. Sämtliche Informationen und Unterlagen werden gemäß den Bestimmungen des Königlichen Gesetzesdekrets 515/1989 sowie allen ergänzenden EU-, nationalen oder regionalen Vorschriften bereitgestellt."

*This plan is a Non-contractual and merely illustrative document subject to technical, legal or commercial modifications by the project management team or competent authority or by a future evolution of the project. These Plans and surfaces of rooms and other elements are indicative and may be subject to verification or modification in future technical projects. The furniture of the interior and exterior plans is not included and the equipment of the houses will be as indicated in the corresponding quality report. All information and delivery of documentation will be done as established in the Real Decreto Ley 515/1989 and other standards that could complement it whether of a community-state or autonomous nature.*

DEVELOPED BY:

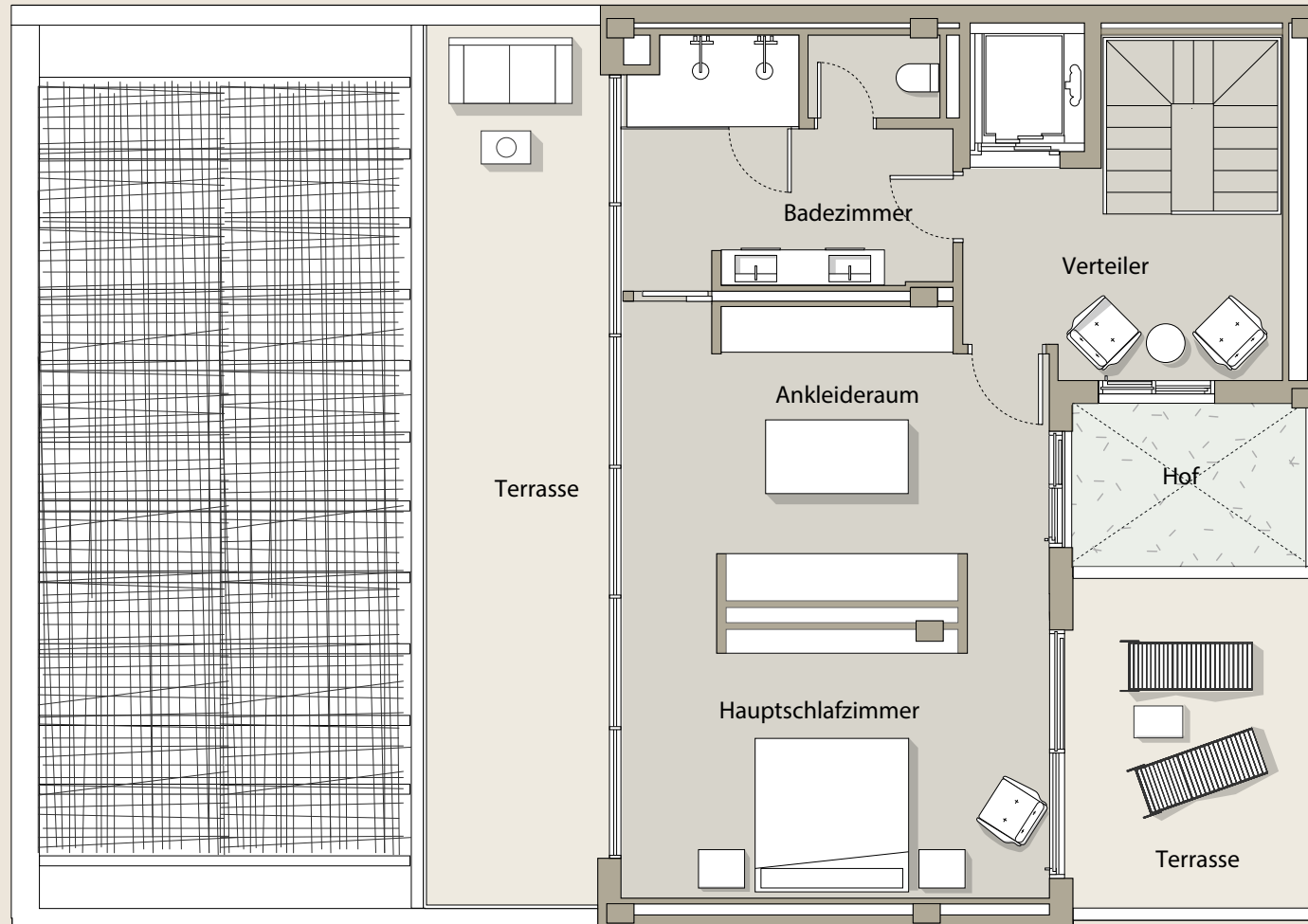




PATMORE  
RESIDENCE

# ERSTER STOCK - 63 m<sup>2</sup>

Begehbarer Kleiderschrank	18,50 m <sup>2</sup>	Verteiler	8,50 m <sup>2</sup>
Hauptschlafzimmer	17 m <sup>2</sup>	Terrasse	27,50 m <sup>2</sup>
Badezimmer	12,50 m <sup>2</sup>	Hintere Terrasse	13 m <sup>2</sup>



DEVELOPED BY:



"Dieser Plan stellt kein Vertragsdokument dar, sondern ist eine rein illustrative Darstellung. Änderungen aus technischen, rechtlichen oder kommerziellen Gründen durch das Projektmanagement oder die zuständigen Behörden im Zuge der weiteren Entwicklung des Projekts bleiben vorbehalten. Die angegebenen Flächen der Räume und anderen Elemente sind Richtwerte und können in zukünftigen technischen Planungen überprüft und geändert werden. Die auf den Grundrissen dargestellte Innen- und Außeneinrichtung ist nicht im Lieferumfang enthalten. Die Ausstattung der Wohneinheiten richtet sich ausschließlich nach der entsprechenden Baubeschreibung. Sämtliche Informationen und Unterlagen werden gemäß den Bestimmungen des Königlichen Gesetzesdekrets 515/1989 sowie allen ergänzenden EU-, nationalen oder regionalen Vorschriften bereitgestellt."

"This plan is a Non contractual and merely illustrative document subject to technical, legal or commercial modifications by the project management team or competent authority or by a future evolution of the project. These Plans and surfaces of rooms and other elements are indicative and may be subject to verification or modification in future technical projects. The furniture of the interior and exterior plans is not included and the equipment of the houses will be as indicated in the corresponding quality report. All information and delivery of documentation will be done as established in the Real Decreto Ley 515/1989 and other standards that could complement it: whether of a community-state or autonomous nature."



# PATMORE

RESIDENCE

[www.patmore.es](http://www.patmore.es)

DEVELOPED BY:



"WOHNRESORT IN PLANUNG – ENERGIEEFFIZIENZLABEL IN BEARBEITUNG

\*Sämtliche Abbildungen und Visualisierungen – etwa von Fassaden, Gemeinschaftsflächen oder sonstigen Bereichen – sind nicht vertraglich bindend. Sie dienen ausschließlich zur Veranschaulichung und können im Rahmen der weiteren Projektentwicklung aus technischen, rechtlichen oder kommerziellen Gründen durch das Projektmanagement oder die zuständigen Behörden angepasst oder überprüft werden. Die auf Plänen und Ansichten dargestellte Innen- und Außeneinrichtung ist nicht im Leistungsumfang enthalten. Maßgeblich ist ausschließlich die jeweils gültige Bau- und Ausstattungsbeschreibung. Sämtliche Informationen und Unterlagen werden gemäß den Bestimmungen des Königlichen Gesetzesdekrets 515/1989 sowie allen ergänzenden EU-, nationalen oder regionalen Vorschriften bereitgestellt. Ein Beschwerdebuch steht Kundinnen und Kunden zur Verfügung und ist in unseren Büros ordnungsgemäß und gut sichtbar ausgewiesen. Stand: April 2024