



PATMORE

RESIDENCE

BOUWTECHNISCHE BESCHRIJVING

DEVELOPED BY:



RUWBOUW



FUNDERING EN MUREN

Ondiepe fundering met afzonderlijke en doorlopende funderingszolen van gewapend beton die zijn gekoppeld met een funderingsbalk, en funderingsplaten van gewapend beton op specifieke punten. Ze zijn gemaakt van beton HA-30/F/20/XC3 en staal UNE-EN 10080 B 500 S, op een 10 cm dikke laag schraal beton HL-150/B/20.

Keermuren van gewapend beton aan één of twee zijden bekist, afhankelijk van de locatie, gemaakt van beton HA-30/F/16/XC3 en staal UNE-EN 10080 B 500 S. Wapening en dikte volgens het plan.

De funderingssleuf wordt gevuld met een deel van de grond die afkomstig is van de uitgravingen. Die grond wordt verdicht tot een droge dichtheid van minimaal 95% van de maximale dichtheid die wordt verkregen in de Proctortest volgens Spaanse norm s/UNE 103501.



DRAAGSTRUCTUUR

De draagstructuur is gemaakt van gewapend beton. De horizontale structuur bestaat uit een cassettevloer en onderbalken in de woonkamer en eetkamer.

De verticale draagstructuur is gemaakt van gewapend beton en bestaat uit pilaren en keermuren.

De traptreden zijn gemaakt met massieve platen van gewapend beton. De specifieke eigenschappen van die platen worden bepaald in het uitvoeringsplan.

ZWEVENDE VLOEREN

Verhoogde dekvloeren waarbij het systeem 'Caviti-C-20' wordt bevestigd op het schraal beton.

CASSETTEVLOEREN

Van gewapend beton met verloren betonbekisting voor de rest van de horizontale structuur. Totale diepte afhankelijk van de berekeningen. Gemaakt van geprefabriceerd beton HA-25/B/16/IIa en staal B500S.

DEKVLOEREN

Betonnen dekvloeren met betonstaal. De dikte is afhankelijk van de berekeningen. De dekvloeren zijn gemaakt van geprefabriceerd, gestort beton HM-20/B/20/X0 en een betonstaal van staal B 500 T met een gevlinderde afwerking. Krimpvoegen volgens de aanwijzingen van het projectmanagementteam, bovenop een laag verbrijzelde stenen.

PILAREN Van gewapend beton.

Dit alles in overeenstemming met de Spaanse wetgeving inzake de veiligheid en het ontwerp van betonstructuren, de Spaanse Structuurcode en het basisdocument Structurele Veiligheid van de Spaanse technische bouwvoorschriften (DB-SE, C.T.E.); onder toezicht van het projectmanagementteam; beton- en staaltesten door een erkend laboratorium; externe controle door het Spaanse bureau voor technische controles(O.C.T.). Tienjarige bouwverzekering afgesloten bij een erkende verzekeraar.

BOUWSCHIL



BUITENMUREN

De buitenmuren zijn bekleed met geperforeerde bakstenen in halfsteensverband. Thermische isolatie aan de buitenkant, bestaande uit isolatieplaten van geëxpandeerd polystyreen van 6 cm dik, gevuld met koolstofdioxide, bekleed met een dubbele laag egale natuurlijke kalkmortel die handmatig is aangebracht.

Aan de binnenkant wordt een mortellaag van 1,5 cm dik aangebracht, in overeenstemming met het basisdocument Structurele Veiligheid - Pleisterwerken (DB SE-F) en de bouwtechnologische normen - Gevels (NTE-FF). Daartegen wordt een zelfdragende voorzetwand geplaatst bestaande uit enkele gipskartonplaten van 15 mm dik die zijn bevestigd op profielen van verzinkt staal met daartussen een laag thermisch-akoestische isolatie van minerale wol waarvan de dikte wordt bepaald op basis van de energieberekening.

De overhangende balkons en pergola's geven de voorgevel nog meer vorm. De balkons zijn gemaakt met massieve betonplaten. De pergola's hebben een stalen kern en zijn bekleed met irokoehout of een soortgelijke houtsoort, die zorgt voor stabiliteit en duurzaamheid.



BUITENSCHRIJNWERK

Grote ramen en deuren die een groot deel van de gevel innemen. Ze zorgen voor de thermische onderbreking en hebben goede thermische eigenschappen.

In het plan zijn zowel draaikiepramen als grote schuiframen voorzien die het zicht zo weinig mogelijk beperken.

Aluminium deuren en ramen met thermische onderbreking van een hoogwaardig merk (Metra of een gelijkwaardig merk), met een afwerking die de warmte van het hout combineert met de sterkte van aluminium.

De deuren en ramen voldoen aan alle thermische en akoestische normen van de Spaanse technische bouwvoorschriften.

De profielen zijn voorzien van een thermische onderbreking, ventilatieopeningen en installatieframe.

Dubbele beglazing met lage energie-uitstraling en zonwering, volgens de projectbehoeften, bevestigd op het schrijnwerk met afdichting langs de buitenkant in dezelfde kleur als het schrijnwerk.

VOORDEUR

Grote deuren met een uniek design waarin hout en glas worden gecombineerd, die de woning een moderne uitstraling geven. Verborgene scharnieren van de hoogste kwaliteit en veiligheidsklasse RC3 of hoger. Zachte en luchtdichte sluiting.

DAKEN



GROEN DAK

Plat, niet-beloopbaar, niet-geventileerd dak. Groen dak met aromatische inheemse planten met een lage waterbehoefte op een plantensubstraat.

BELOOPBAAR DAK

Beloopbaar dak voor de terrassen, gemaakt van een laag lichtbeton die de hellingen vormen, een egalisielaag van waterdichte cementmortel met een dikte van 2 cm, een zwarte bitumineuze grondlaag, een eenlagige waterdichting, afgewerkt met greestegels die geschikt zijn voor buitengebruik. In bepaalde zones van het plan worden paden aangelegd met stenen, kasseien en andere materialen, zoals bepaald door het projectmanagementteam.



BELOOPBARE DAKEN ZONDER GROENDAK

Beloopbaar dak voor de terrassen, gemaakt van een laag lichtbeton die de hellingen vormen, een egalisatielaag van waterdichte cementmortel met een dikte van 2 cm, een zwarte bitumineuze grondlaag, een eenlagige waterdichting, afgewerkt met greestegels die geschikt zijn voor buitengebruik.

In bepaalde zones van het plan worden paden aangelegd met stenen, kasseien en andere materialen, zoals bepaald door het projectmanagementteam.

OVERHANGENDE ELEMENTEN

Massieve betonplaten bekleed met hetzelfde materiaal als de gevel.

PERGOLA'S

De pergola's hebben een stalen kern en zijn afgewerkt met hout.

INDELING



VERTICALE INDELING

SCHEIDINGSWANDEN IN DE WONING

De scheidingswanden in de woning zijn gemaakt van een zelfdragende voorzetwand met dubbele standaard gipskartonplaten van 12,5 mm dik aan elke kant, vastgeschroefd op een profiel van verzinkt staal van 70 mm breed en isolatieplaten van minerale wol van 60 mm dik. Afwerking van het type 'Q3' of 'Q4' in functie van de uiteindelijke afwerking. Onder de randprofielen worden afdichtingsstroken aangebracht.

In vochtige ruimtes worden vochtwerende gipskartonplaten gebruikt. Waar nodig worden verstevigingsplaten geïnstalleerd waaraan de hangende elementen worden bevestigd.

MUREN VAN DE LIFTSCHACHT

Geluidsisolerende bakstenen (51 dB) van geperforeerd beton met een dikte van 11,5 cm. De binnenzijde van de schacht wordt bepleisterd.

De buitenkant wordt afgewerkt met een vrijstaande enkele voorzetwand bestaande uit dubbele standaard gipskartonplaten van 12,5 mm dik. In de voorzetwand wordt een thermische isolatieplaat van minerale wol met een dikte van 50 mm aangebracht.



SCHEIDINGSWANDEN

Dubbele wand van geperforeerde bakstenen met een dikte van 11,5 cm. Aan beide zijden wordt een vrijstaande enkele voorzetwand geplaatst, bestaande uit dubbele standaard gipskartonplaten van 12,5 mm dik.

In de voorzetwand wordt een thermische isolatieplaat van minerale wol met een dikte van 50 mm aangebracht.

BALUSTRADE VAN DE BINNENTRAP

Balustrade van gelakt aluminium in een kleur die wordt bepaald door het projectmanagementteam, 90 cm hoog, met een rechthoekig frame en een tussenpaneel van 2 meter veiligheidsglas (laminaat) van 3+3 mm, bevestigd met mechanische expansieplugs.

BINNENDEUREN

Enkele binnendeuren en schuifdeuren met een effen en opake afwerking, van 240 x 82,5 x 3,5 cm, in gelakt MDF in een kleur die past bij de muren; deurkozijn van 90 x 35 mm uit grenen. Verborgen scharnieren.

HORIZONTALE INDELING

VLOER TUSSEN VERDIEPINGEN

De vloeren tussen de verdiepingen zijn volgens het plan cassettevloeren met een dikte van 30 cm (25 + 5 cm) en een druklaag met een dikte van 5 cm.

Op deze vloer worden de vloerverwarming, een geluidsdempende laag en de vloerafwerking gelegd. Totale dikte: 35 cm

VERLAAGDE PLAFONDS

De verlaagde plafonds zijn horizontaal verstevigd en bestaan uit een gipskartonplaat van 15 mm dik met een afgewerkt kantprofiel, bevestigd op een draagsysteem van hoofdprofielen van 60 × 27 mm en een randprofiel van 30 × 30 mm, vastgemaakt op een draad met oog. In bepaalde zones van het plan worden schaduwvoegen aangebracht met een speciaal profiel.

De verschillen in hoogte bij de verlaagde plafonds worden uitgevoerd met een gipskartonplaat.

In vochtige ruimtes worden vochtwerende gipskartonplaten gebruikt.

De inspectieluiken worden uitgevoerd in hetzelfde materiaal, met onzichtbare profielen.

VERLAAGD BUITENPLAFOND

De verlaagde plafonds zijn horizontaal verstevigd en bestaan uit een Placo Hydro Premium-systeem van 'PLACO' of een gelijkwaardig merk, met hoogperformante cementplaten van 12,5 mm dik, vastgemaakt op een draad met oog.

AFWERKINGEN



VOORGEVEL

Afgewerkt met twee lagen kalkmortel van het merk 'WEBER' (Webercal Revoco) of een gelijkwaardig merk, kleur nog te bepalen, met een dikte van 10 mm. Gladde poreuze afwerking, handmatig aangebracht op een basislaag van mortel op het verticale buitenvlak.

STENEN GEVEL

In bepaalde zones van het plan worden natuurstenen droog gestapeld zonder verbindende mortel, volgens de traditionele 'Marge'-stijl.

VLOERBEKLEDING



BINNENVLOEREN

De vloeren zijn bekleed met grestegels van een hoogwaardig merk, zoals 'Porcelanosa' of een gelijkwaardig merk. Grote geresectificeerde tegels met een natuurlijke afwerking en een antisliplaag, $Rd \leq 15$, klasse 0, aangebracht op een zelfnivellerende mortellaag met randpanelen van stijve geëxpandeerde polystyreen voor het vormen van de uitzettingsvoegen.

De tegels worden verlijmd met een normale grijze cementlijm van het type C1, aangebracht met dubbele verlijming en ingevoegd met witte vulspecie, geschikt voor minimale voegen op vloeren met vloerverwarming.

De voegen worden ingekleurd in dezelfde tinten als de tegels. Plinten in hetzelfde materiaal als de vloerbekleding.

TRAPPEN

De halfslagtrap bestaat uit twee rechte trappen met een tussenborde, afgewerkt met grestegels uit één stuk, met dezelfde afwerking als de binnenvloeren, met aantrede en optrede, bevestigd met normale cementmortel. De buitentrappen worden bekleed met tegels met een antisliplaag van klasse 3.

BUITENVLOEREN

De vloeren zijn bekleed met grestegels van een hoogwaardig merk, net zoals bij de binnenvloeren. Grote geresectificeerde tegels met een natuurlijke afwerking en een antisliplaag, $Rd \leq 15$, klasse 3, aangebracht met normale grijze cementlijm van het type C2, aangebracht met dubbele verlijming en ingevoegd met cementgebonden voegspecie met een hoge slijtvastheid en lage wateropname voor een minimale voeg, in een bijpassende kleur. Plinten in hetzelfde materiaal als de vloerbekleding.

VLOERBEKLEDING IN DE GARAGES

Oprit: Crèmekleurige granieten kasseien op een betonlaag. Deze oprit vormt het verlengde van de straat die toegang geeft tot de woning.

Parkeerplaats: Epoxyharsvloer met antisliplaag, kleur nog te bepalen door het projectmanagementteam.

Polyvalente ruimte: Grestegels, vergelijkbaar met de rest van de woning en op dezelfde manier geplaatst en afgewerkt.

WANDTEGELS



BADKAMERS EN TOILETTEN

De wanden die in contact komen met water worden bekleed met grote, matte porseleinen tegels die worden aangebracht op de gipskartonplaten. Ze worden bevestigd met grijze cementlijm van het type C1, zonder voegen en met hoekprofielen uit roestvrij staal.

KEUKEN

De wanden die in contact komen met water worden bekleed met grote tegels, vergelijkbaar met het keukenwerkblad, van het merk 'Dekton' of een gelijkwaardig merk, in warme tinten.

PLEISTERWERK

In bepaalde zones wordt spuitgips aangebracht, zoals aangegeven op het plan, op de horizontale of verticale wanden. Bij overgangen tussen verschillende materialen wordt een alkalibestendig wapeningsnet geplaatst. Afwerking met een fijne gipslaag van 15 mm dik, inclusief metalen profielen.

VERFWERK

De horizontale en verticale binnenwanden van gips of gipskartonplaten worden bekleed met een effen schimmelwerende latexverf, kleur nog te bepalen, met een satijnen afwerking.

Gevolgd door een grondlaag met acrylcopolymeren in waterige suspensie en twee lagen latexverf.

VENSTERBANKEN

Vensterbanken met grestegels, met dezelfde afwerking als de vloer.

AFDEKKINGEN

AIRCONDITIONING EN INSTALLATIES



SANITAIRE VOORZIENINGEN

Ondergrondse aansluiting, hoofdkranen, algemene meter, toevoerleidingen, gecentraliseerd meterpaneel, stijgbuizen, distributienet voor koud en warm drinkwater met leidingen en armaturen volgens de specificaties van het plan (grafische documenten en meetstaat).

De sanitaire leidingen worden geplaatst volgens de normen van de drinkwatermaatschappij en de Spaanse norm DB HS-4 "Veiligheid: Watervoorziening".

Specifieke details over de installatie worden opgenomen in de plannen en de bijlage over sanitaire voorzieningen.

RIOLERING

Horizontale en verticale rioleringsleidingen, afvoerkanalen en goten uit PVC. Gescheiden systeem volgens de projectspecificaties.

De installatie van de riolering gebeurt volgens Spaanse norm DB HS-5 "Veiligheid: Waterafvoer".

Specifieke details over de installatie worden opgenomen in de plannen en de bijlage over de riolering.

ELEKTRICITEIT EN TELECOMMUNICATIE

Volledig elektriciteitsnet in de eengezinswoningen met hoge elektrificatiegraad op basis van de indeling op de plannen.

Elektrische installatie volgens de Spaanse regelgeving voor elektrische laagspanningsinstallaties (REBT - Reglamento Electrotécnico de Baja Tensión). Tv- en telefoonaansluitingen in alle kamers.

Alles volgens de specificaties van het plan (grafische documenten en meetstaat). De kleur van de toestellen moet nog worden bepaald.

De beoogde installatie van telecommunicatievoorzieningen gebeurt volgens de bepalingen van het Spaans Koninklijk Besluit inzake de gemeenschappelijke infrastructuur in gebouwen voor de toegang tot de telecommunicatiediensten.



DOMOTICA

De woningen beschikken over een basisdomoticasysteem dat de klant naar wens kan configureren en desgewenst kan uitbreiden. Met het systeem kunnen de verlichting, airconditioning en beveiliging worden geregeld.

DEURBEL MET CAMERA

Digitale vandalismebestendige deurbel met videocamera en kleurenmonitor voor een gezinswoning die bestaat uit een vandalismebestendige buitenplaat, deurbel en telecamera, stroomvoorziening en een kleurenmonitor.

Inclusief aanvullende monitor en telefoon, deuropener, deurspion, videomodules, kabels en kasten.

KLIMAATREGELING EN WARM WATER

De woning is uitgerust met een ingebouwd airconditioningsysteem in de hele woning, die in elke kamer afzonderlijk kan worden ingesteld.

De woning beschikt eveneens over vloerverwarming met warm water en een aërothermisch systeem voor de aanvoer van warm water voor sanitair gebruik, dat garant staat voor optimale prestaties en een aanzienlijke energiebesparing.

Het systeem voor de aanvoer van warm water voor sanitair gebruik is bovendien uitgerust met een circulatiesysteem zodat er onmiddellijk warm water beschikbaar is in de douches.

VENTILATIE

Alle leefruimtes van de woning beschikken over natuurlijke ventilatie.

Daarnaast beschikken ze over een mechanisch gecontroleerd ventilatiesysteem, volgens de specificaties van het plan.

BEVEILIGING

Anti-inbraaksysteem. De woning beschikt over veiligheidsglas in alle toegankelijke openingen (ramen en balkondeuren) en een veiligheidsdeur die toegang geeft tot de woning, met een alarmsysteem.

HERNIEUWBARE ENERGIE - FOTOVOLTAÏSCHE ENERGIE

Er is in elke woning voorzien in de installatie van een systeem voor het opwekken van fotovoltaïsche energie, die het elektriciteitsverbruik moet ondersteunen.

Dat systeem bestaat uit fotovoltaïsche zonnepanelen van microkristallijn silicium, volledig geïntegreerd in de architectuur van de woning.

Dit systeem vermindert het verbruik van niet-hernieuwbare energiebronnen aanzienlijk, met een duidelijke besparing op de elektriciteitsfactuur als gevolg.

ISOLATIE



THERMISCHE ISOLATIE

De woning is voorzien van thermische isolatie op alle oppervlakken die in contact staan met de buitenlucht of de grond, waardoor een ononderbroken thermische schil ontstaat die zowel thermisch comfort als een energiebesparing oplevert.

In de scheidingswanden en voorzetwanden worden isolatieplaten van minerale wol aangebracht die worden bevestigd aan de wand. Dikte en dichtheid volgens de projectvereisten. Naast het thermische comfort wordt hierdoor ook een optimale geluidsisolatie bereikt.

Vloeren, daken en andere oppervlakken die in contact staan met de buitenlucht of de grond worden bekleed met geëxtrudeerd of geëxpandeerd polystyreen, naargelang de behoeften van het project.

AKOESTISCHE ISOLATIE

De woning is voorzien van akoestische isolatie op alle oppervlakken die in contact staan met de buitenlucht en op de wanden en scheidingsmuren.

In de scheidingswanden en voorzetwanden worden isolatieplaten van minerale wol aangebracht die worden bevestigd aan de wand. De dikte en dichtheid volgens de projectvereisten. Naast het thermische comfort wordt hierdoor ook een optimale geluidsisolatie bereikt.

Op de vloeren tussen de verdiepingen wordt een geluidsdempende laag aangebracht om geluidshinder te voorkomen.

Geluidlekken worden vermeden door een isolatielaag aan te brengen onder de scheidingswanden en voorzetwanden.

Het glas van de ramen en buitendeuren heeft hoogwaardige akoestische prestaties en zorgt ervoor dat geluiden van buiten doeltreffend worden geïsoleerd.

De binnendeuren hebben een kern van geluidswerend materiaal dat de akoestische prestaties verbetert, ongewenst geluid tot een minimum beperkt en de privacy in de verschillende ruimtes versterkt.

INRICHTING



De woning beschikt over meerdere badkamers, een toilet, keuken en wasruimte. De badkamers:

HOOFDBADKAMER

Meubel met 2 wastafels. De afwerking wordt bepaald door het team binnenhuisarchitecten. Hangtoilet met inbouwreservoir.

Onzichtbare douchebak met het systeem LEVEL van het merk Revestech of een gelijkwaardig merk, en afscherming met een vast glas of douchewand, afhankelijk van het plan. De afmetingen van de douchebakken en douchewanden, en de systemen voor het openen van de douche worden beschreven op het plan.

Vrijstaand bad, spiegel met achtergrondverlichting en accessoires.

ANDERE BADKAMERS EN TOILETTEN IN DE WONING

Zwevend meubel met 1 of 2 wastafels, afhankelijk van het plan, en afwerking nog te bepalen door het team binnenhuisarchitecten.

Hangtoilet met inbouwreservoir, afhankelijk van het plan.

Onzichtbare douchebak met het systeem LEVEL van het merk Revestech of een gelijkwaardig merk, en afscherming met een vast glas of douchewand, afhankelijk van het plan. De afmetingen van de douchebakken en douchewanden, en de systemen voor het openen van de douche, afhankelijk van het plan.

Spiegel met achtergrondverlichting en accessoires.



KRANEN

Kranen van hoogwaardige merken. Model, afwerking en kleur nog te bepalen in het plan van de binnenhuisarchitect.

KEUKENS

Keukeninrichting van de hoogste kwaliteit met functionele meubels en een verfijnd ontwerp, bestaande uit hoge en lage meubels en kolomkasten. De afwerkingen worden bepaald in het plan van de binnenhuisarchitect.

Grote keukenwerkbladen van het merk 'Dekton' of een gelijkwaardig merk met een onzichtbare inductiekookplaat.

Ingebouwde huishoudelijke apparaten van hoogwaardige merken zoals 'Miele' of een gelijkwaardig merk, die volledig zijn ingebouwd in het werkblad voor een naadloos ontwerp.

Inbouwspoelbak en mengkraan die perfect passen bij het ontwerp.

ANDERE UITRUSTING

ONTKALKER

In elke woning wordt een ontkalker geïnstalleerd om kalkvorming in de leidingen te voorkomen, om de levensduur van de huishoudelijke apparaten te verlengen en om de smaak van het water te verbeteren.

KASTEN EN INLOOPKASTEN

Op maat gemaakte inbouwkasten en inloopkasten met effen klapdeuren of schuifdeuren in dezelfde afwerking als de deuren in de woning.

De afmetingen van de kasten worden bepaald in het plan.

De kasten zijn binnenin afgewerkt met stof, legplanken en een kledingroede.

Ledverlichting in de kasten.

Verborgene scharnieren en onzichtbare handgrepen.

TUIN EN ZWEMBAD



PERGOLA

De pergola op het terras wordt gemonteerd met een ondersteunende overspanning die is bevestigd aan de betonnen hoofdstructuur van de woning, met overhangende elementen aan beide zijden.

De balken hebben een stalen kern en worden bekleed met natuurhouten profielen.

De overkapping zelf wordt gemaakt van ronde profielen in hetzelfde hout die zowel in de breedte als in de lengte worden geplaatst.

Er wordt gekozen voor irokoehout of een soortgelijke houtsoort. Voor de pergola wordt gekozen voor donkere tinten die een contrast vormen met de gevel en die het warme materiaal helemaal tot zijn recht laten komen.

BLOEMENPERKEN

Er worden bloemenperken aangelegd in bloembakken op de tegels of het beton, met een helling uit cementmortel, een scheidingslaag, waterdichting aan de hand van een bitumineus membraan, een beschermlaag met cementmortel, een grindlaag voor de afwatering en een filterblad.

De afwatering wordt aangesloten op het rioleringsstelsel van de woning.

ZWEMBADEN

Alle villa's hebben een privézwembad. De afmetingen en diepte daarvan worden bepaald in het plan. Het bassin is gemaakt van gewapend beton.

Aan de voorkant van het bassin wordt een wand geïnstalleerd van extra helder, structureel gelaagd en gehard glas.

Automatisch waterzuiveringssysteem op basis van zoutchlorering.

Ledverlichting in het zwembad.

De trap naar het zwembad heeft dezelfde afwerking als de rest van het bassin en de trap uit roestvrij staal is geschikt voor gebruik in een kustgebied.

AFWERKING VAN DE ZWEMBADEN: Gerectificeerde tegels uit natuurmarmer.

TUSSENMUREN EN SCHEIDINGSWANDEN TUSSEN TERRASSEN

De scheidingswanden tussen de woningen en de terrassen op de verdiepingen zijn gemaakt van holle betonblokken van 40 x 20 x 20, bekleed met drooggestapelde kalkstenen zonder verbindende mortel, volgens de traditionele 'Marge'-stijl. De exacte plaatsing moet nog worden bepaald.

SMEDERIJ

BALUSTRADES

Buitenbalustrades met dubbel veiligheidsglas en een aluminium vloerprofiel in U-vorm.

TOEGANGSPOORT NAAR DE WONING

Buitenpoort uit gelakt aluminium met microtextuur van 100 x 210 cm, met veiligheidsblok. De kleur moet nog worden bepaald door het projectmanagementteam.

Speciaal slot met één sluitpunt, installatieframe en voeglood.

GARAGEPOORT

Garagepoort, langs de buitenkant bekleed in hetzelfde hout als de ramen en deuren (irokohout of een soortgelijke houtsoort).

HEKKEN ROND HET PERCEEL

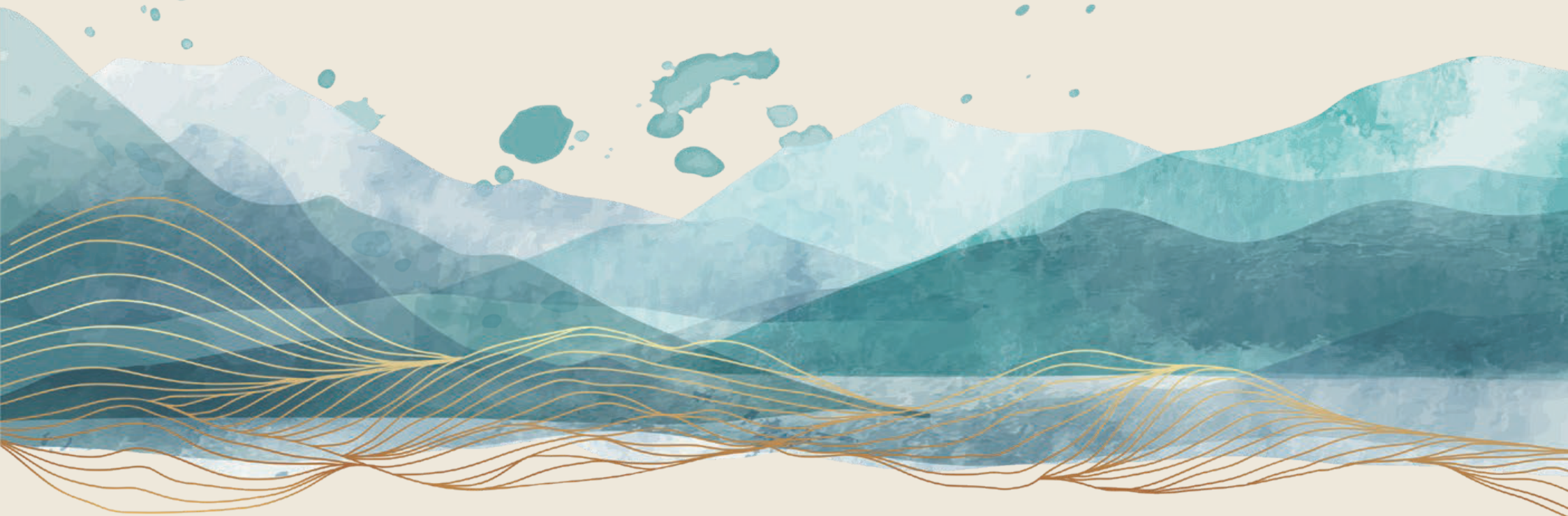
Hekwerk aan de straatzijde, geplaatst op een stenen muur die bestaat uit een metalen palissade met verticale gebogen L- of Z-profielen van verzinkt staal, gelakt in een kleur die nog moet worden bepaald, en gesoldeerd op een plaatsstrip voor bevestiging op de onderliggende muur.





PATMORE

RESIDENCE



DEVELOPED BY:

